

# SITUATION DES RESSOURCES EN EAU DE MAINE-ET-LOIRE

## BULLETIN HYDROLOGIQUE DU 20 JUIN 2022

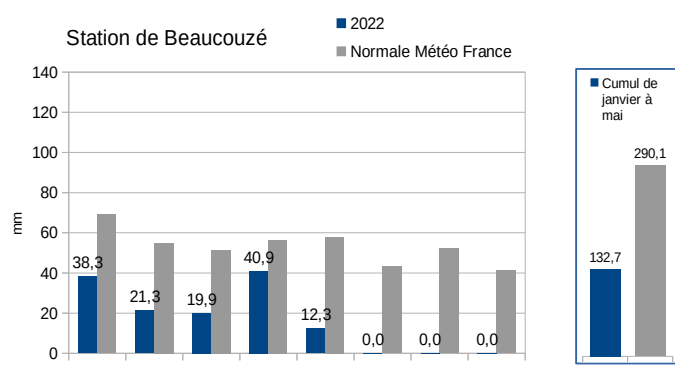
### Plan du bulletin

1. Bilan météorologique (Source Météo France) :.....1
2. Suivi des débits (Source DREAL PdL, OFB).....2
3. Suivi des piézomètres (Source BRGM).....3
4. Réserve de Rillé données (Source : Entente Interdépartementale pour l'aménagement de l'Authion).4
5. Réserves de Ribou/Verdon (Source : Agglomération du Choletais).....4

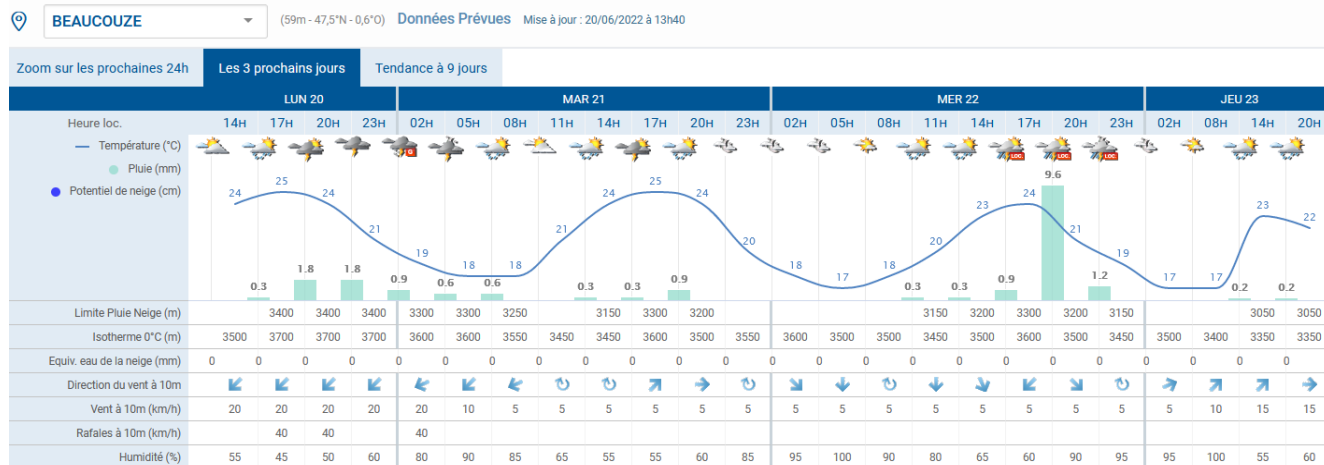
### CONDITIONS MÉTÉOROLOGIQUES

#### 1. Bilan météorologique (Source Météo France) :

Pluviométrie	2022			
	S.21	S.22	S.23	S.24
ANGRIE	4	1	15,2	3,2
BEAUCOUZE	4,9	4,9	11,9	10
CHOLET	16,2	28,8	16,8	0,8
FONTAINE-GUERIN	6,2	7,2	17,2	0,4
MARCE	7,8	5,2	11,3	0,2
MARTIGNE-BRIAND	5,4	15,2	13,8	1,4
MONTREUIL-BELLAY	6	13	8	4
POUANCE	6,3	0,8	22	2,4
SEGRE	5	0,2	14,6	6,8



#### Prévisions :



	LUN 20	MAR 21	MER 22	JEU 23	VEN 24	SAM 25	DIM 26	LUN 27	MAR 28	MER 29
Temp. maxi (°C)	26	26	25	24	25	22	22	23	26	27
Temp. mini (°C)	17	16	16	16	15	15	12	12	13	14
Humidité maxi (%)	95	95	100	100	95	90	85	90	90	90
Humidité mini (%)	45	55	60	55	60	55	50	45	45	45
Pluie 24h (mm)	3,9	3,6	12,3	0,4	0,9	1,7	0,2	0,1	0	0
Potentiel de Neige 24h (cm)	0	0	0	0	0	0	0	0	0	0
ETP (mm)	5,2	3,7	3,5	4,1	3	3,3	3,2	2,9	3,5	3,5

# EAUX SUPERFICIELLES

## 2. Suivi des débits (Source DREAL PdL, OFB)

### 2.1 Débits (réseau DREAL).

24	L	M	M	J	V	S	D	Seuils estivaux			
	13/06	14/06	15/06	16/06	17/06	18/06	19/06	Vigilance	Alerte	Alerte Renforcée	Crise
<b>OUDON</b>	0,823	0,750	0,694	0,671	0,62	0,57	0,60	1,00	0,60	0,30	0,10
<b>LAYON</b>	0,18	0,15	0,15	0,14	0,12	0,12	0,15	0,60	0,40	0,20	0,03
<b>HYROME</b>	nc	nc	nc	nc	nc	nc	nc	0,10	0,06	0,03	0,013
<b>AUBANCE</b>	0,024	0,022	0,020	0,016	0,01	0,01	0,02	0,12	0,06	0,03	0,005
<b>EVRE</b>	0,35	0,30	0,29	0,25	0,25	0,23	0,21	0,31	0,25	0,09	0,005
<b>MAYENNE (*)</b>	5,24	4,62	4,62	4,85	4,71	4,25	4,50	8,90	4,00	3,00	2,50
<b>LOIRE</b>	232	217	202	188	181	172	161	150	127	110	100
<b>ERDRE (**)</b>	nc	nc	nc	nc	nc	nc	nc	0,134	0,07	0,06	0,05
<b>BRIONNEAU</b>	0,014	0,013	0,013	0,011	0,011	0,009	0,047	0,029	0,013	0,01	0,005
<b>SARTHE</b>	15,39	14,55	13,25	12,82	11,69	10,78	11,51	15,10	7,00	5,50	5,00
<b>LOIR</b>	10,21	9,73	9,35	8,37	7,93	7,91	7,78	11,80	5,50	4,50	4,00
<b>AUTHION</b>	232	217	202	188	181	172	161	150	127	110	100

#### Zones d'alerte régis par un arrêté interdépartemental

<b>MOINE</b>	0,53	0,45	0,43	0,40	0,28	0,29	0,29
<b>SEVRE N</b>	0,99	0,81	0,61	0,57	0,61	0,58	0,54
<b>SANGUEZE</b>	0,026	0,019	0,014	0,006	0,005	0,005	0,003
<b>DIVE</b>	Valeurs consultables sur le site internet du préfet pilote (86)						
<b>THOUET-THOUARET-ARGENTON</b>	Valeurs consultables sur le site internet du préfet pilote (79)						

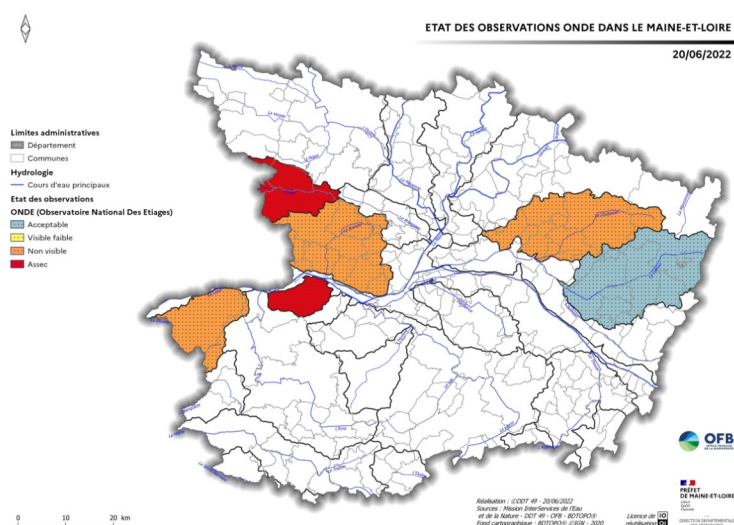
#### Seuils

0,60	0,45	0,31	0,250
1,32	0,33	0,27	0,20
0,026	0,015	0,01	0,005

(\*) Données simulées à partir de la station de Château-Gontier

(\*\*) Pas de données disponibles pour la station de l'Erdre. L'Erdre est analysé par l'observation du réseau ONDE.

### 2.2 – Observations ONDE (OFB<sup>1</sup>)



## EAUX SOUTERRAINES

### 3. Suivi des piézomètres (Source BRGM)

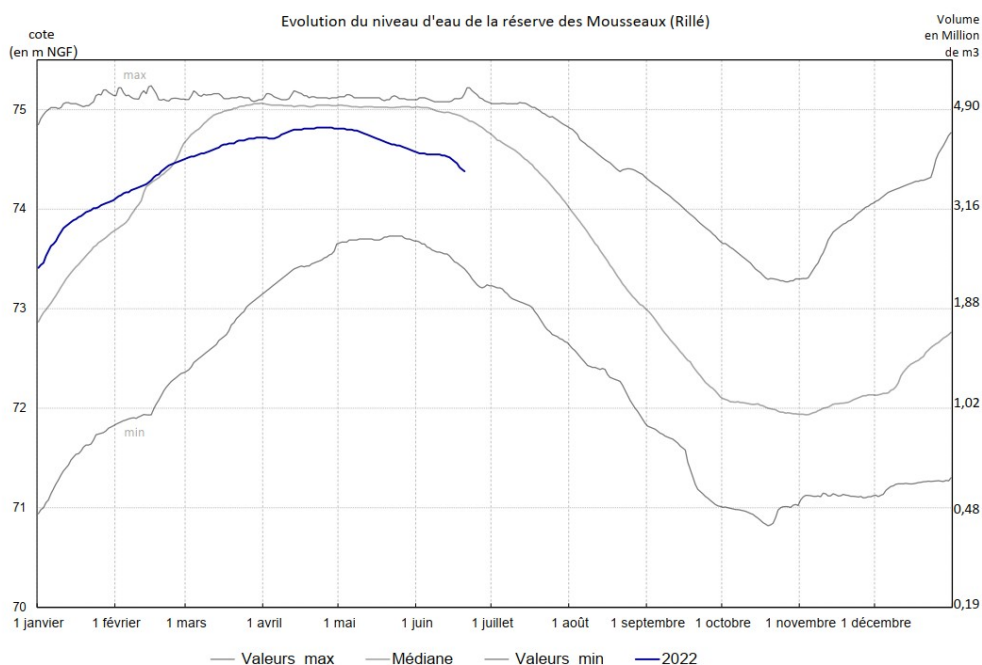
24	L	M	M	J	V	S	D	Seuils estivaux				tendance
ZA souterraine hauteur en m NGF	13/06	14/06	15/06	16/06	17/06	18/06	19/06	Vigilance	Alerte	Alerte Renforcée	Crise	
<b>LOUDON</b> 04222X0108/PZ – socle	49,93	49,97	49,96	49,94	49,94	49,98	49,96	49,56	49,41	49,32	49,21	→
<b>ERDRE</b> 04532X0051/PZ – socle	52,64	52,63	52,61	52,56	52,52	52,50	52,48	52,69	52,32	52,05	51,99	→
<b>MAYENNE</b> 04231X0089/PZ – socle	45,50	45,51	45,49	45,43	45,38	45,35	nc	44,80	42,90	41,77	41,29	→
<b>ROMME-BRIONNEAU</b> 04541X0016/PZ – socle	54,17	54,25	54,22	54,20	54,18	54,17	54,17	54,52	53,92	53,71	53,48	→
<b>LAYON</b> 04838X0175/PZ – socle	73,69	73,67	73,66	73,64	73,62	73,59	73,59	73,99	73,72	73,43	73,28	→
<b>AUBANCE-(THOUET-OUERE)</b> 04855X0077/PZ – céno-manien/sables	53,67	53,67	53,66	53,64	53,63	53,63	53,63	53,62	53,22	53,10	53,03	→
<b>SUD-LOIRE</b> 04851X0091/PZ – séno-turonien	60,51	60,51	60,51	60,50	60,50	60,50	60,50	60,59	60,51	60,48	60,30	→
<b>SEVRE-NANTAISE EVRE</b> 05092X0009/P - socle	43,51	43,55	43,55	43,51	43,47	43,53	43,53	42,89	42,69	42,44	42,06	→
<b>AUTHION-MOYEN</b> 04553X0023F – céno-manien/sables	43,03	43,03	43,03	43,03	43,02	43,02	43,02	42,68	42,59	42,49	42,30	→
<b>AUTHION SUPERIEUR</b> 04248X0022/P – séno-turonien	67,52	67,57	67,58	67,59	67,61	67,61	nc	67,17	67,12	67,07	66,97	→
<b>LOIR-SARTHE-AVAL</b> 04242X0053F – céno-manien/sables	32,48	32,55	32,55	32,53	32,48	32,57	32,57	32,86	32,30	32,26	31,80	→
<b>DIVATTE</b> 04818X0544/PZ34 – alluvions de Loire	2,40	2,40	2,38	2,35	2,32	2,29	2,27	1,89	1,34	1,02	0,90	↘
	13/06	14/06	15/06	16/06	17/06	18/06	19/06					
<b>ALLUVIONS DE LA LOIRE THAU</b> Seuil calé sur la station de Montjean/Loire	232	217	202	188	181	172	161	150	127	110	100	↘
<b>AUTHION ALLUVIONS</b> Seuil calé sur la station de Montjean/Loire	232	217	202	188	181	172	161	150	127	110	100	↘

## AUTRES DONNÉES

### 4. Réserve de Rillé - données au 13 juin 2022 (Source : Syndicat Mixte pour le Développement agricole de la Vallée de l'Authion)

Volume total : 4,9 Mm<sup>3</sup>  
Taux de remplissage : 75%

Volume de la retenue : 3,71 Mm<sup>3</sup>  
Débit de soutien : 0,390 m<sup>3</sup>/s



### 5. Réserves de Ribou/Verdon – 14 juin 2022 (Source : Agglomération du Choletais)

Volume total : 17,80 Mm<sup>3</sup> (Ribou : 3,2 Mm<sup>3</sup>, Verdon : 14,60 Mm<sup>3</sup>)

Volume disponible : 11,16 m<sup>3</sup> (soit 62,69 %)

Débit de sortie : 0,05 m<sup>3</sup>/s (soutien d'étiage à la Moine en sortie de Ribou)

