

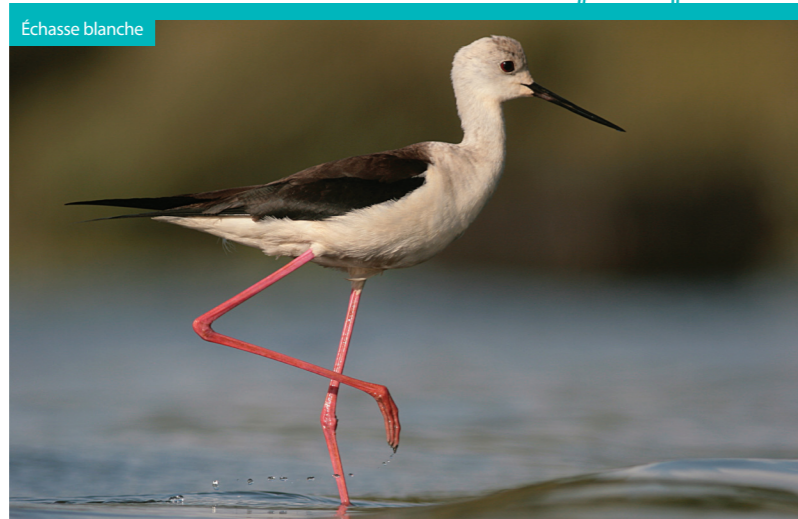
QUI SOMMES-NOUS ?



UN ACTEUR PUBLIC GARANT DE CE PATRIMOINE NATUREL

L'EDENN est l'établissement public qui anime et coordonne la reconquête de la qualité de l'eau de l'Erdre et de ses affluents. Structure référente du Schéma d'Aménagement et de Gestion des Eaux (SAGE) Loire Estuaire, il a pour objectif de préserver **ce patrimoine commun** et d'y retrouver une eau saine pour l'être humain et favorable à la biodiversité.

► **L'EDENN mène, auprès des différents acteurs concernés, des actions qui relèvent de 3 thématiques : la biodiversité, l'eau, les usages.**

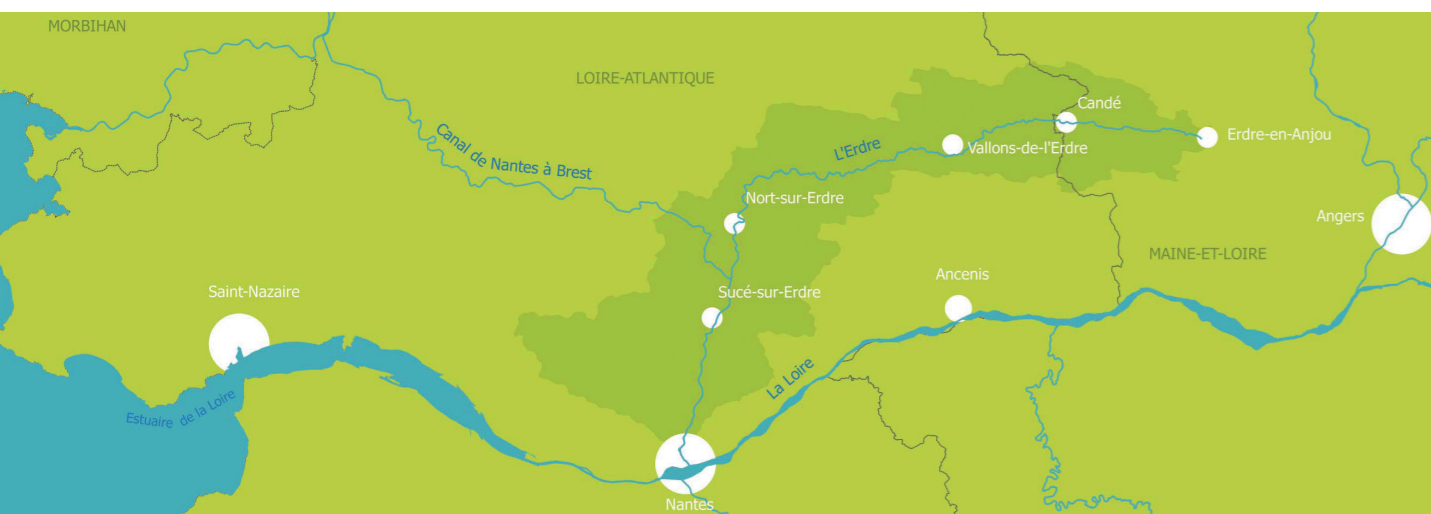


L'ERDRE : UN COURS D'EAU EN PARTAGE

De l'Erdre sauvage à l'Erdre navigable, d'amont en aval, **la rivière Erdre** traverse de nombreux territoires : disposant d'un vaste bassin versant*, elle unit plus de cinquante communes, une dizaine d'affluents et de nombreux ruisseaux sur une centaine de kilomètres entre le Maine-et-Loire et la Loire-Atlantique !

Marqueur identitaire, atout pour les communes, la qualité de son eau et sa biodiversité ont été beaucoup fragilisées depuis quelques années : il est devenu urgent d'agir en faveur de la reconquête de **son équilibre naturel**.

* Le bassin versant correspond à l'ensemble du territoire à l'intérieur duquel toutes les eaux s'écoulent et convergent vers la rivière.



L'EDENN EN BREF

L'EDENN, Entente pour le développement de l'Erdre navigable et naturelle, est un établissement public territorial au service des collectivités du bassin versant de l'Erdre.

Il compte **5 membres financeurs** : Nantes Métropole, la Communauté de communes d'Erdre et Gesvres (CCEG), la Communauté de communes du Pays d'Ancenis (COM-PA), la Communauté de communes des Vallées du Haut-Anjou et la communauté de communes d'Anjou Bleu Communauté.

NOUS CONTACTER



EDENN
Syndicat mixte
32 quai de Versailles - 44 000 Nantes
Tél. 02 40 48 24 42 / Fax : 02 40 48 24 46
contact@edenn.fr
www.edenn.fr

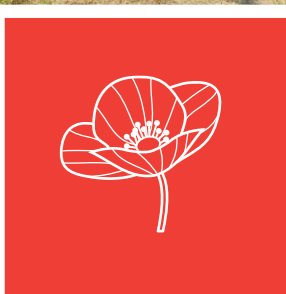
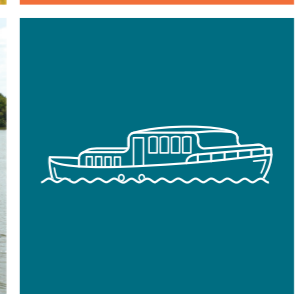
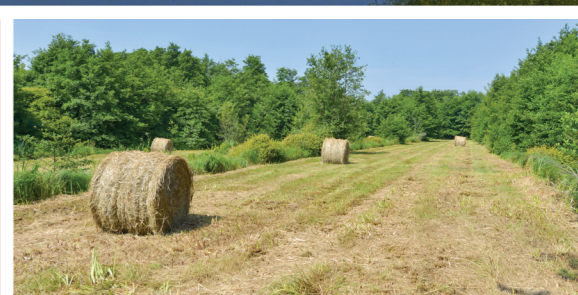
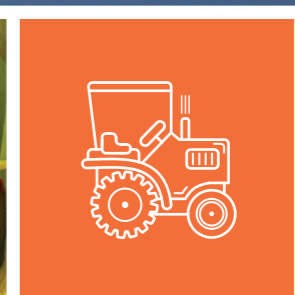
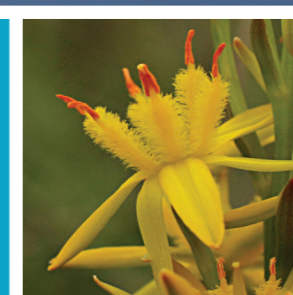
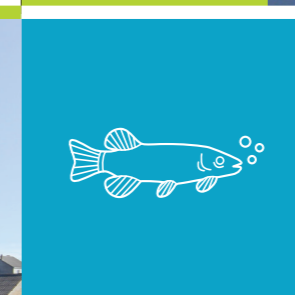


Au sein de ses locaux, l'EDENN dispose d'un **centre de ressources** et d'un **fonds documentaire** indexé thématiquement.

► **Le centre de ressources est ouvert de 10 heures à 12 heures et de 14 heures à 16 heures 30 du lundi au vendredi.**

ENSEMBLE POUR LA RECONQUÊTE DE L'ERDRE

© Réédition 2018 - Crédits photos : Philippe Marchand, Charles Martin, Cédric Barguil, CCEG



LA BIODIVERSITÉ

La vallée de l'Erdre possède une faune et une flore précieuse que l'EDENN cherche à **préserver, inventorier et valoriser** en concertation avec les acteurs locaux (riverains, communes, entreprises, associations).

LUTTER CONTRE LES ESPÈCES INVASIVES

Sur certaines portions de la rivière, la prolifération d'**espèces invasives** telles les jussies ou le ragondin, créent des déséquilibres dans l'écosystème local et mettent en péril la biodiversité des zones humides.

▷ **L'EDENN apporte son conseil et son expertise technique dans la lutte contre toutes les espèces invasives.**

RESTAURER ET VALORISER LES MILIEUX AQUATIQUES

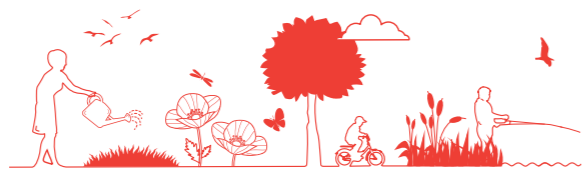
Jouant un rôle de filtre naturel et permettant le développement d'une biodiversité importante, les milieux aquatiques participent au **bon fonctionnement hydraulique et écologique** du bassin versant : leur préservation est donc primordiale.

▷ **L'EDENN accompagne et coordonne plusieurs programmes qui visent à valoriser, entretenir, restaurer et protéger ces espaces naturels.**

PRÉSERVER LES ZONES D'INTÉRÊT PATRIMONIAL AVEC NATURA 2000

Le réseau européen Natura 2000 a pour objectif de **maintenir les espèces et les habitats d'intérêt communautaire dans un bon état de conservation**. Au niveau du bassin versant de l'Erdre, deux sites sont répertoriés : les Marais de l'Erdre et les étangs de Vioreau et de la Provostière. Leur entretien fait l'objet de cahiers des charges adaptés et intégrés à des contrats de gestion de 5 ans renouvelables.

▷ **Propriétaires et gestionnaires de parcelles situées sur ces zones peuvent solliciter l'EDENN pour les informer sur les modalités d'engagements aux actions proposées et bénéficier de conseils techniques, réglementaires et de subventions.**



Drosera à feuilles rondes



Le saviez-vous ?

On dénombre sur les 2 sites Natura 2000 de la vallée de l'Erdre :

18 habitats d'intérêt communautaire : tourbières, prairies, roselières, boisements humides...

44 espèces d'intérêt communautaire dont la spatule blanche, le phragmite aquatique, la loutre d'Europe...



L'EAU

Nort-sur-Erdre



RÉDUIRE LE RECOURS AUX PRODUITS PHYTOSANITAIRES

Utilisés pour les cultures, l'entretien des jardins et des espaces publics, ces produits chimiques polluent l'eau de l'Erdre, ce qui a des conséquences écologiques et économiques (les coûts de traitement de l'eau sont plus élevés pour la rendre potable).

▷ **L'EDENN a initié plusieurs actions pour accompagner les différents acteurs souhaitant diminuer leur utilisation :**

- la charte « **habitant** » est destinée aux particuliers,
- le dispositif « **Jardinez au naturel** » est déployé dans les jardineries qui encouragent le jardinage sans pesticide,
- la charte « **zéro phyto** » propose un cadre aux collectivités afin de tendre vers une gestion des espaces publics sans phyto.

La charte « **jardinez au naturel** » a été signée par **73% des jardineries du bassin versant de l'Erdre** désireuses de promouvoir l'utilisation de solutions sans pesticides.



LES USAGES

COORDONNER LES USAGES NAUTIQUES

Afin d'assurer la cohabitation des usages sur l'Erdre, l'EDENN assure le lien entre l'État, les services de police, les gestionnaires de l'Erdre, les différents utilisateurs et les collectivités. L'objectif est d'**assurer la sécurité et l'harmonie des pratiques nautiques** par l'accompagnement des usagers, la diffusion des réglementations de navigation ; ceci dans une démarche de concertation locale.

GÉRER UN SUIVI SANITAIRE

Une des principales menaces pour l'Erdre ? La multiplication des cyanobactéries qui, lorsqu'elles sont très concentrées, peuvent devenir toxiques. Pour anticiper ce phénomène, l'EDENN coordonne **un observatoire de l'Erdre** et assure un suivi sanitaire (analyses de la qualité des eaux), pour le compte du Département et des 7 communes riveraines de l'Erdre navigable.

SENSIBILISER LES ACTEURS

Pour faire prendre conscience à chacun de la valeur inestimable de ce patrimoine commun et changer les habitudes, il s'agit de mener une politique de sensibilisation sur le terrain auprès de tous les acteurs concernés : **les riverains de l'Erdre, les élus et les partenaires** sont régulièrement invités à des événements (visites, rencontres, formations) organisés par l'EDENN en partenariat avec les associations locales.



Chiffre-clé

15 000

L'Erdre est une rivière très fréquentée : on estime à 15 000 le nombre de licenciés dans les clubs nautiques (hors particuliers et locations ponctuelles).

