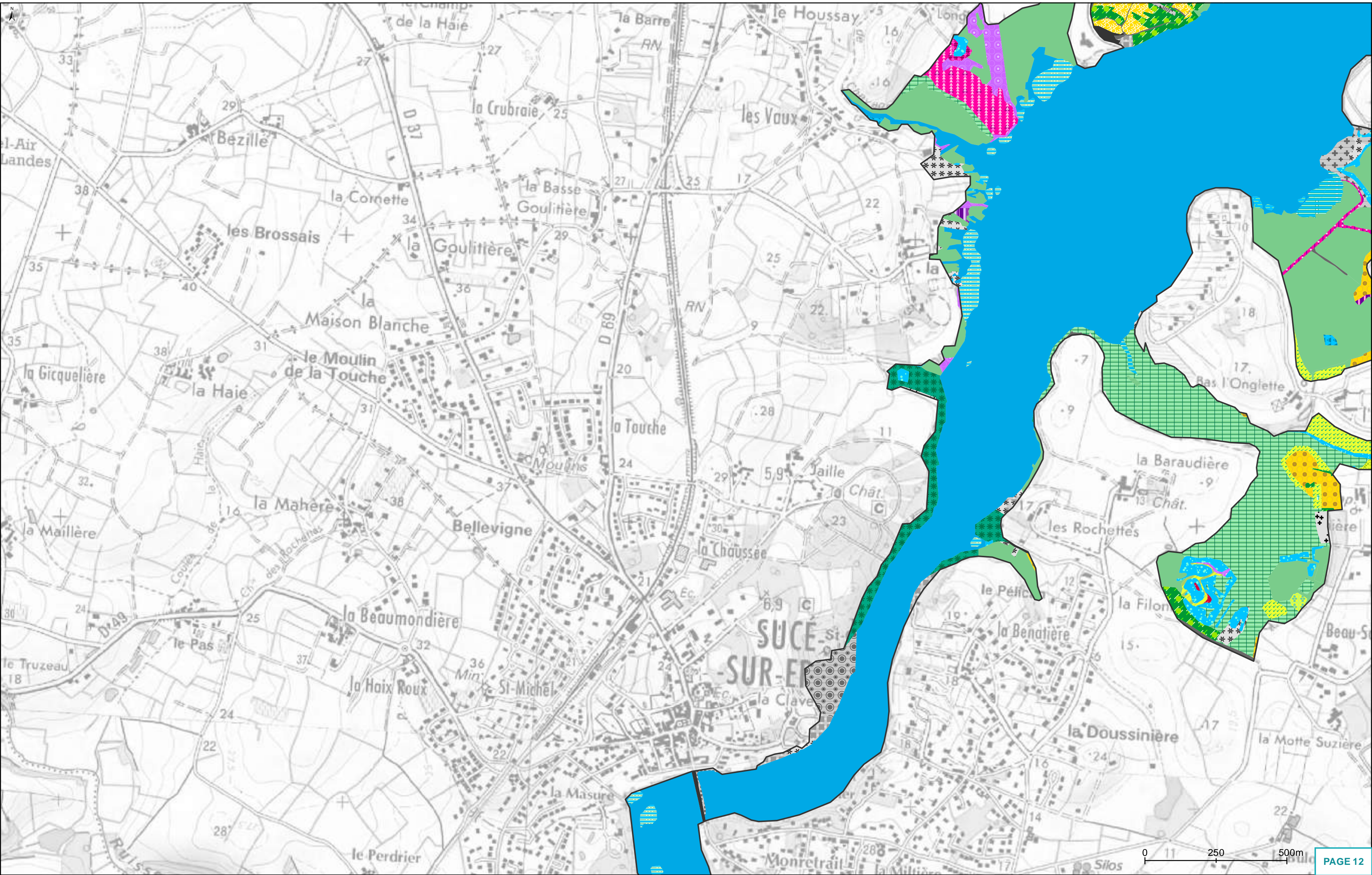


HABITATS



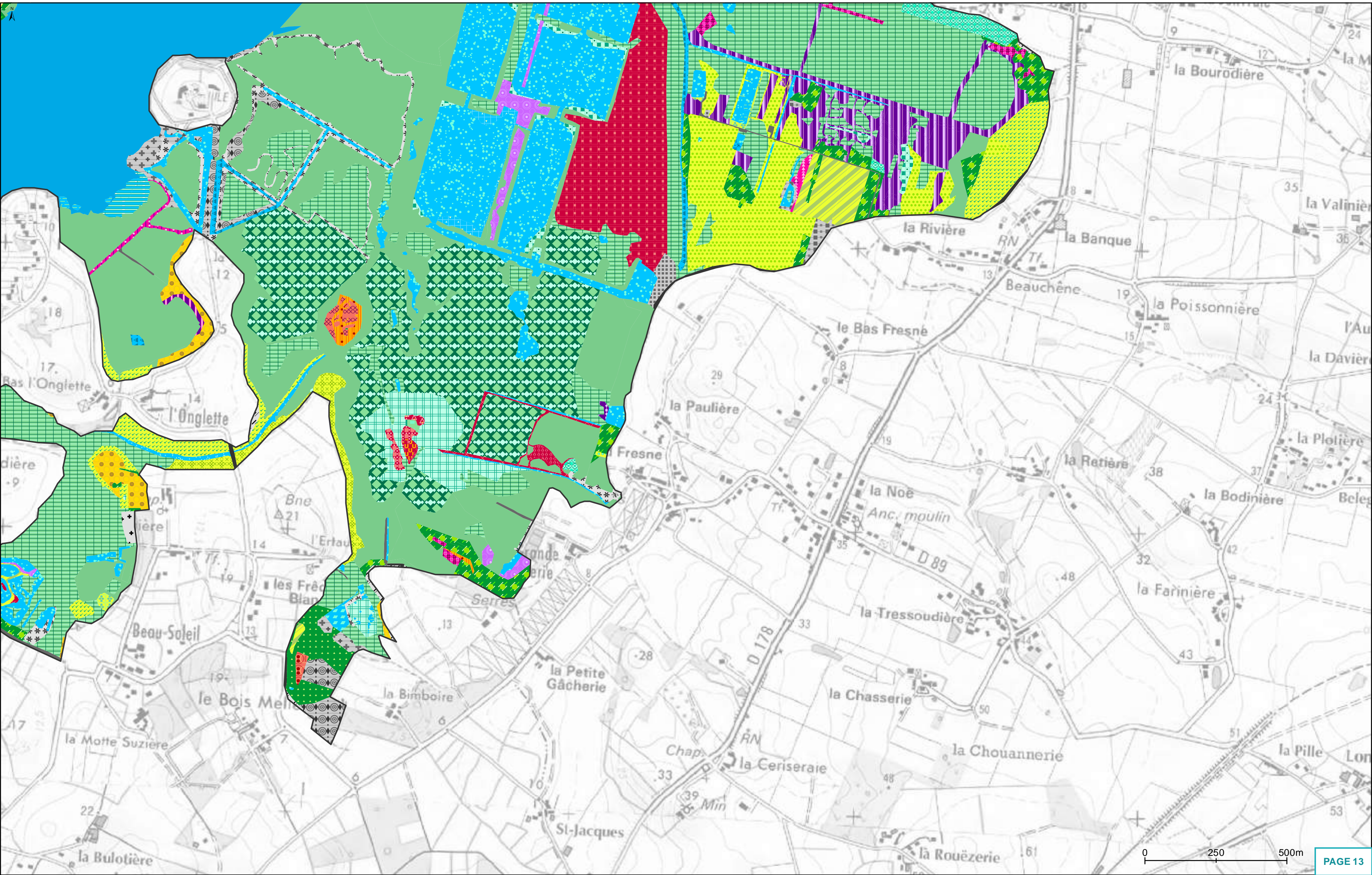
E5

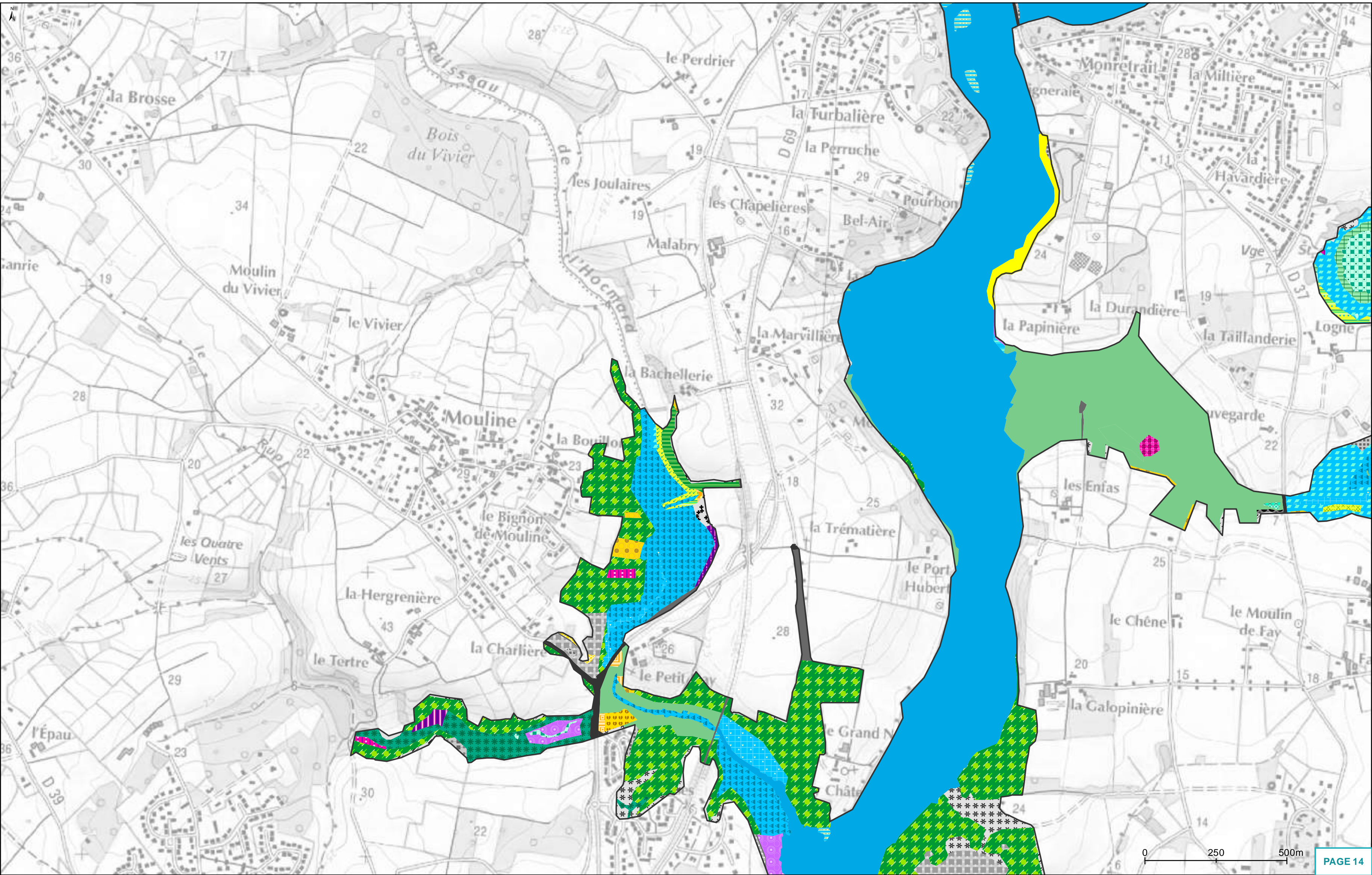


HABITATS



E6

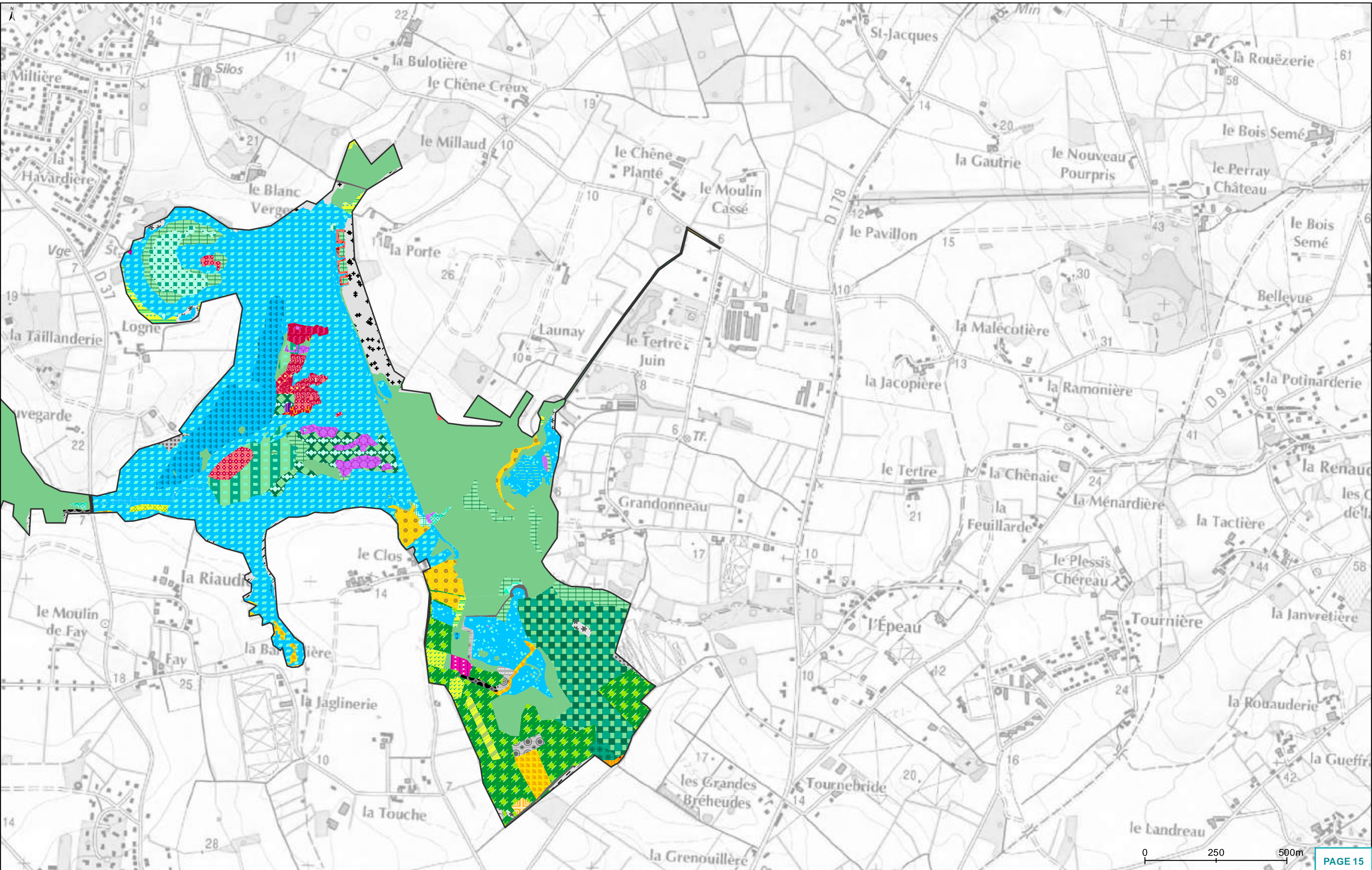




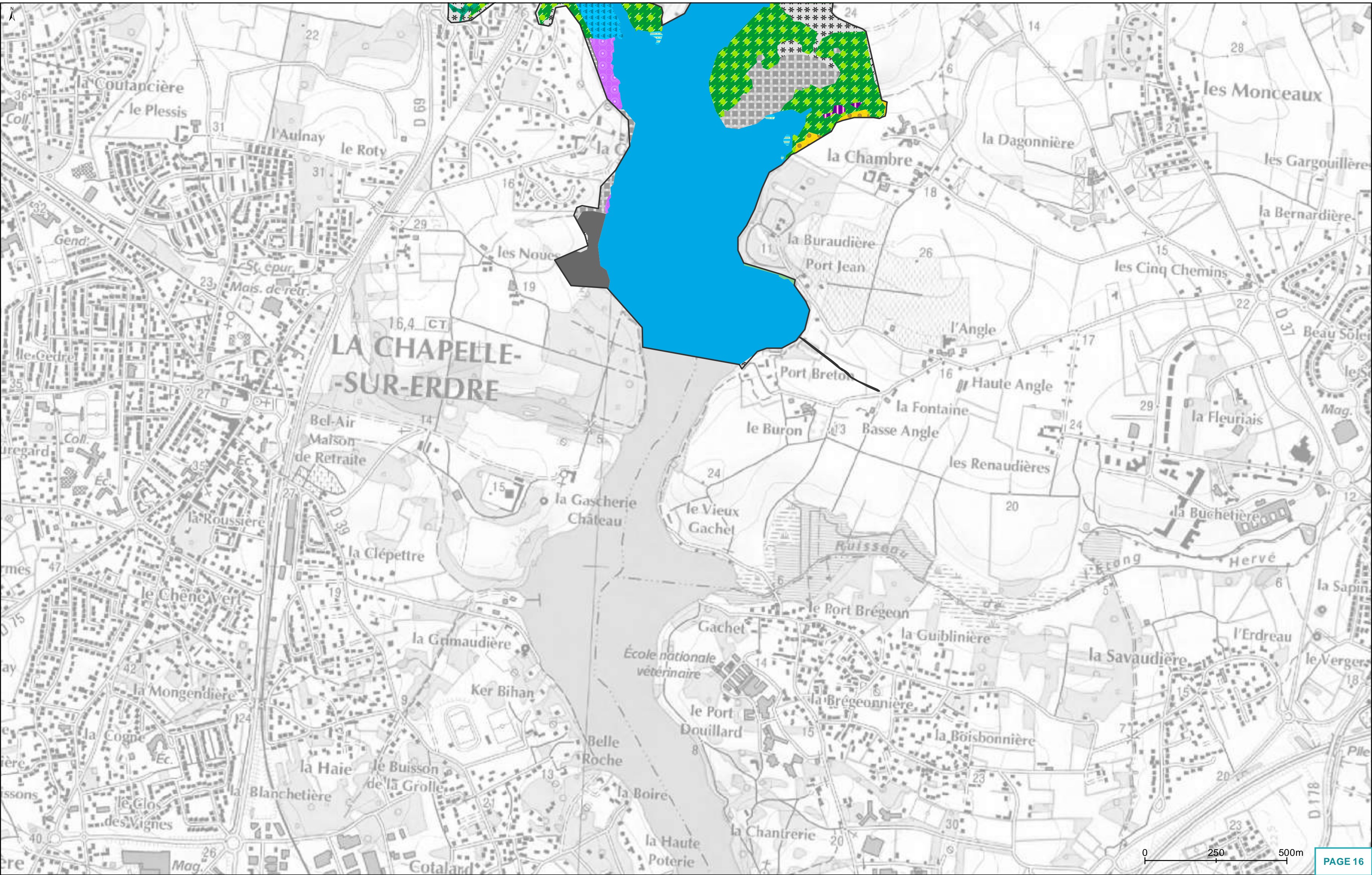
HABITATS



E8



HABITATS

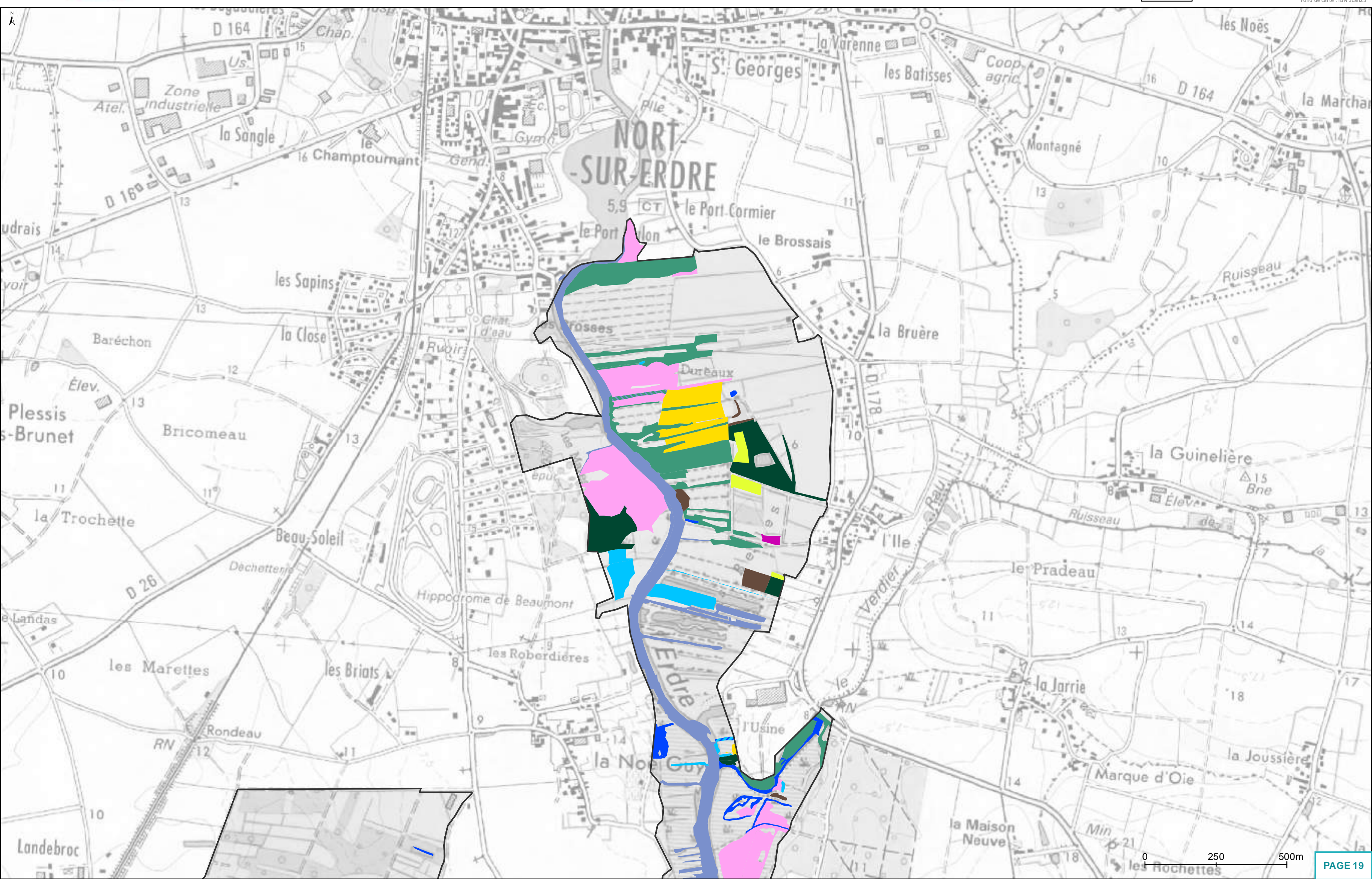


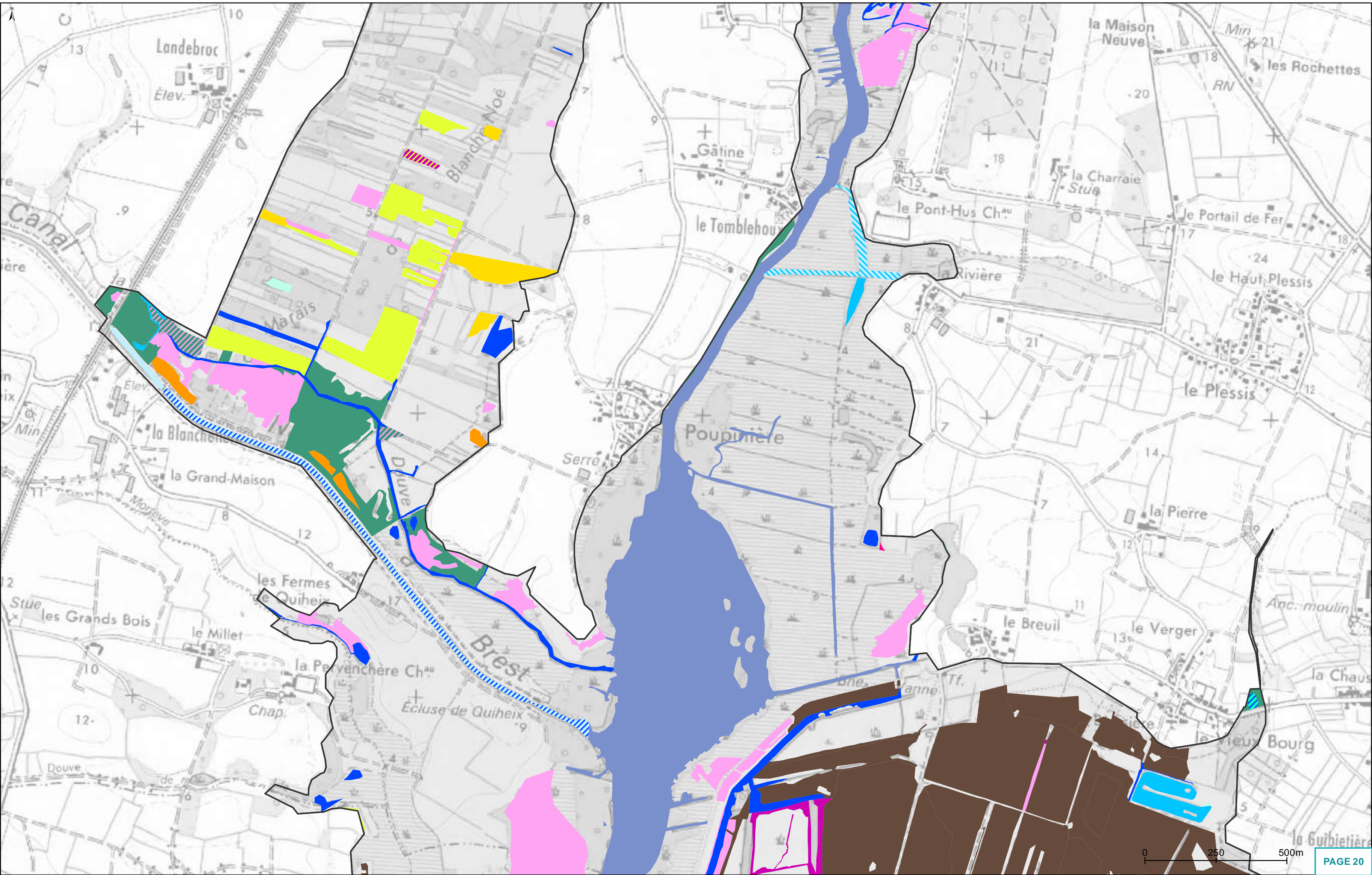
HABITATS D'INTERET COMMUNAUTAIRE

NIVEAU 1	NIVEAU 2	NIVEAU 3	HABITATS D'INTÉRÊT COMMUNAUTAIRE (EUR15)
			3110-1 - Eaux stagnantes à végétation vivace oligotrophique planitiaire à collinéenne des régions atlantiques, des <i>Littorelletea uniflorae</i>
			3130-4 - Communautés annuelles oligotrophiques à mésotrophiques, de bas-niveau topographique, planitiales, d'affinités atlantiques, des <i>Isoeto-Juncetea</i>
			3150 - Lacs eutrophes naturels avec végétation du Magnopotamion ou de l'Hydrocharition
			3150-1 - Plans d'eau eutrophes avec végétation enracinée avec ou sans feuilles flottantes
			3150-3 - Plans d'eau eutrophes avec dominance de macrophytes libres flottant à la surface de l'eau
			3260 - Rivières des étages planitiaire à montagnard avec végétation du <i>Ranunculion fluitantis</i> et du <i>Callitriche-Batrachion</i>
			3270-1 - Bidentation des rivières et <i>Chenopodium rubri</i> (hors Loire)
			4010-1 - Landes humides atlantiques septentrionales à Bruyère à quatre angles
			4020-1 - Landes humides atlantiques tempérées à Bruyère ciliée et Bruyère à quatre angles
			6410-6 - Prés humides et bas-marais acidiphiles atlantiques
			6430-1 - Mégaphorbiaies mésotrophes collinéennes
			6430-4 - Mégaphorbiaies eutrophes des eaux douces
			6510-3 - Prairies fauchées mésophiles à méso-xérophiles thermo-atlantiques
			6510-7 - Prairies fauchées collinéennes à submontagnardes eutrophiques
			7110-1* - Végétation des tourbières hautes actives
			7120-1 - Végétation dégradée des tourbières hautes actives, susceptible de restauration
			7140-1 - Tourbières de transition et tremblants
			7150-1 - Dépressions sur substrats tourbeux du <i>Rhynchosporion</i>
			7210-1* - Végétations à Marisque
			7230-1 - Végétation des bas-marais neutro-alcalins
			8230 - Roches siliceuses avec végétation pionnière du <i>Sedo-Scleranthion</i> ou du <i>Sedo albi-Veronicion dillenii</i>
			91E0-11* - Aulnaies à hautes herbes
			91E0-8* - Aulnaies-frênaies à Laîche espacée des petits ruisseaux
			9230-1 - Chênaies pionnières à Chêne tauzin et Asphodèle blanche du centre-ouest et du sud-ouest

INFORMATIONS COMPLÉMENTAIRES

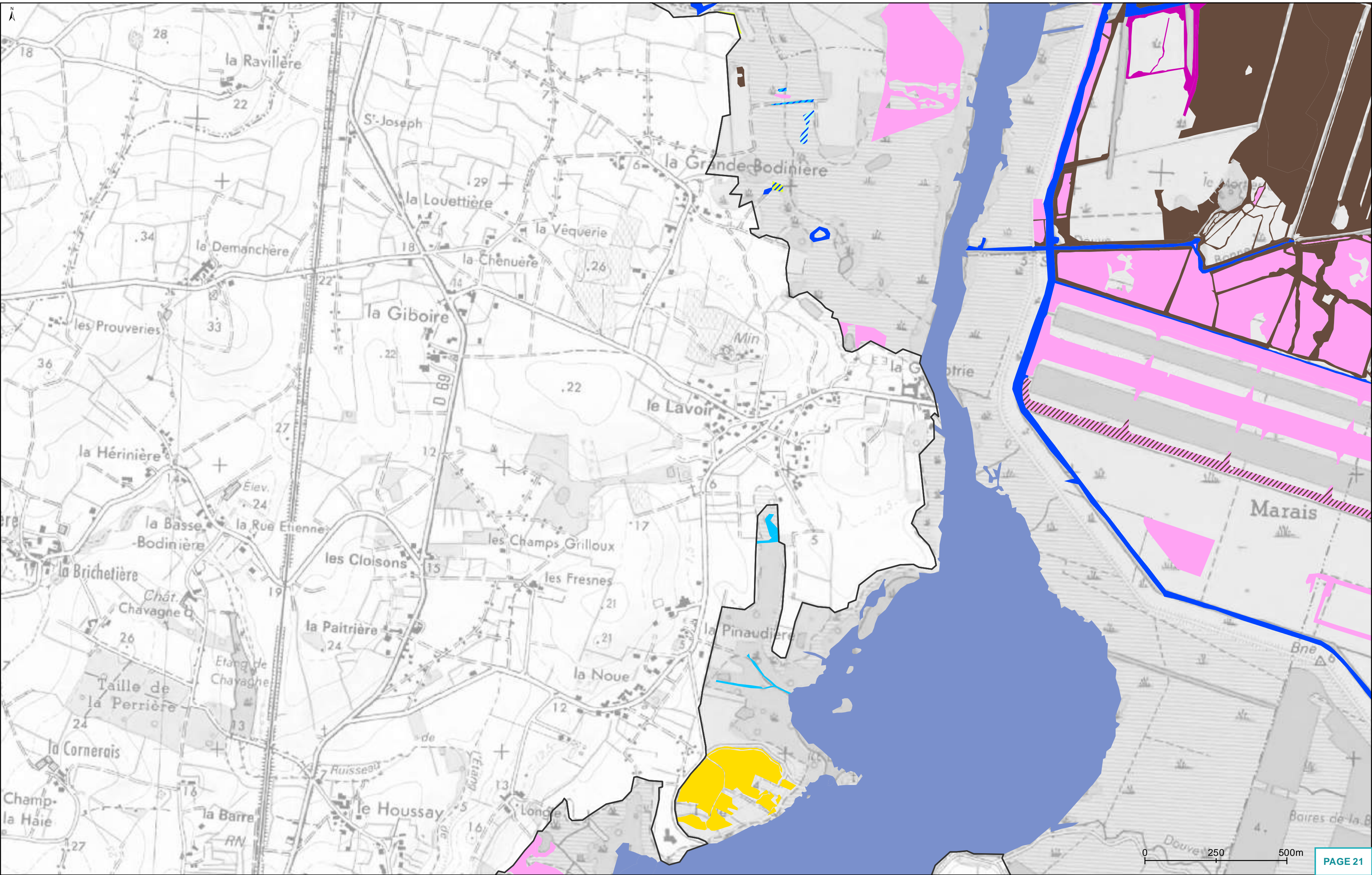
Zone d'étude

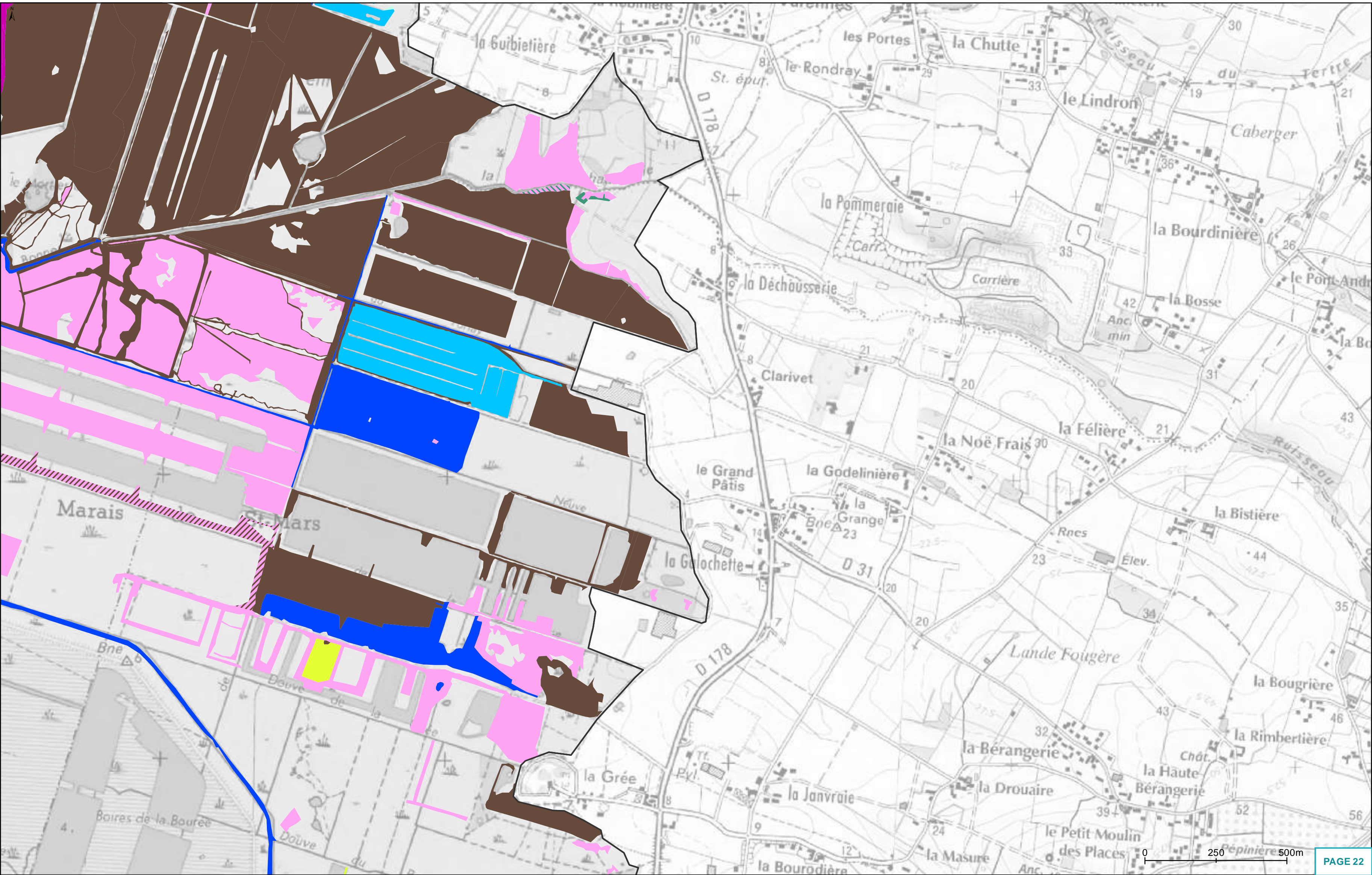


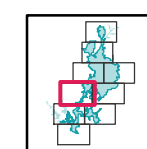




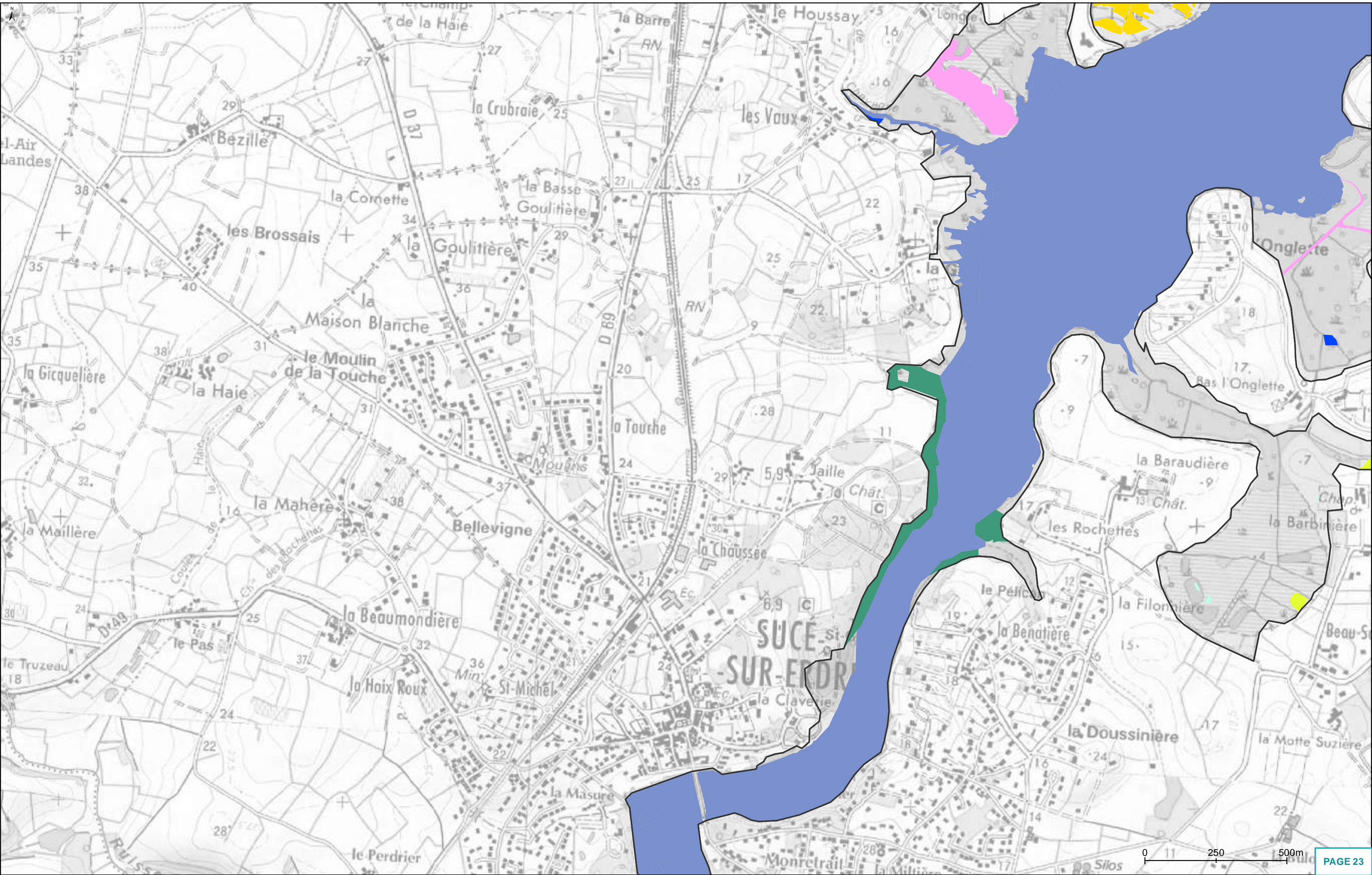
E3

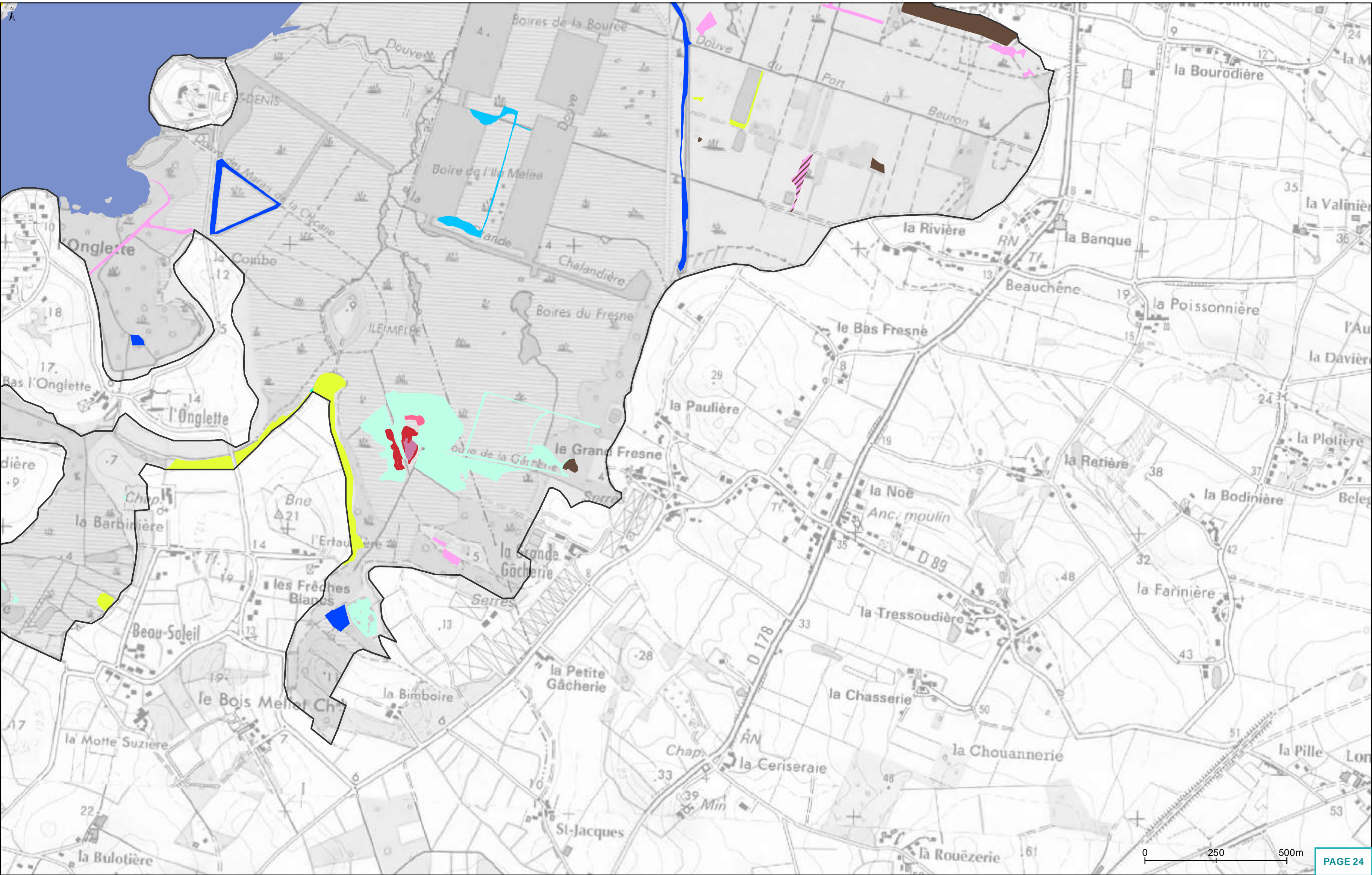


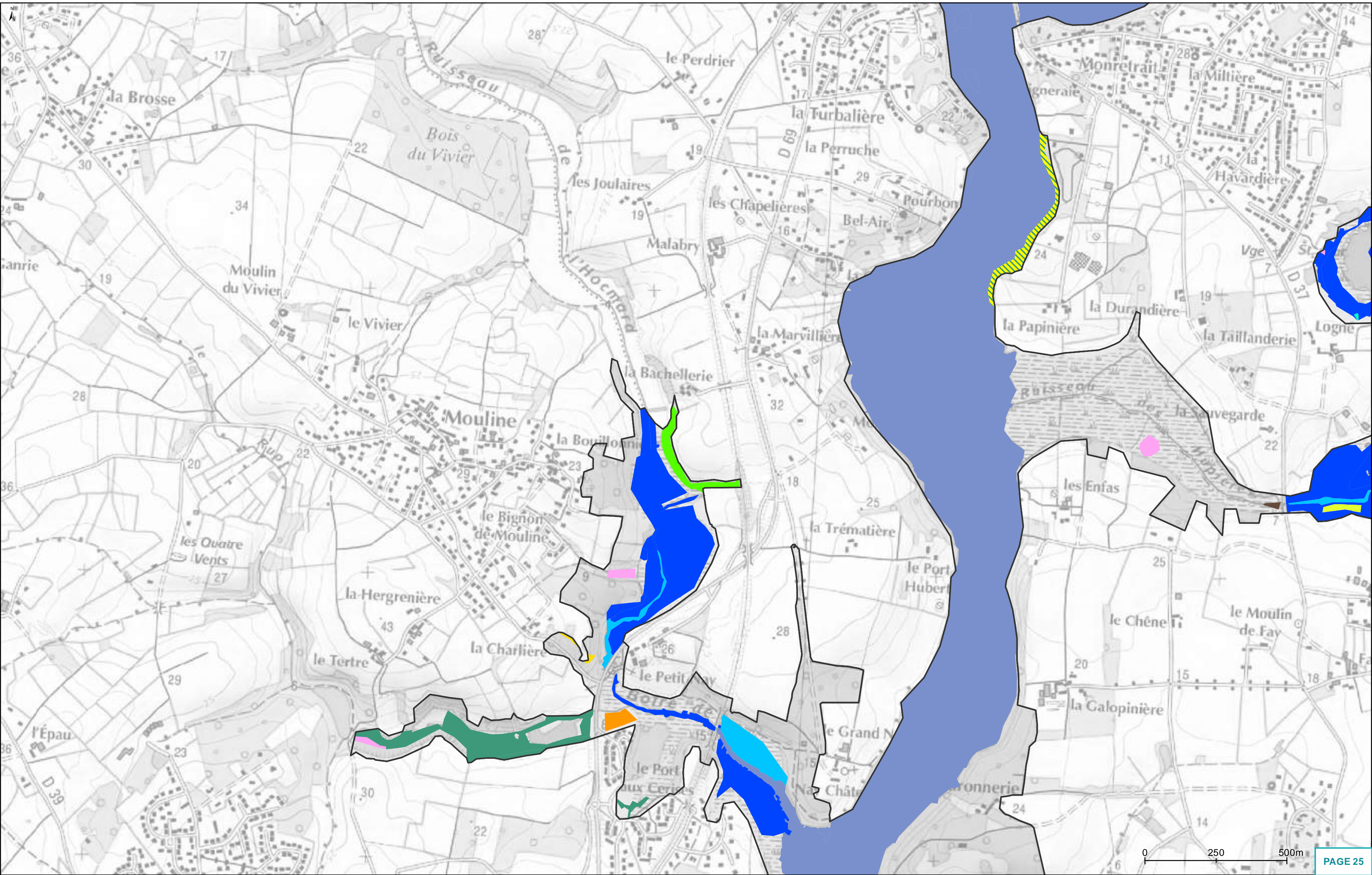




E5

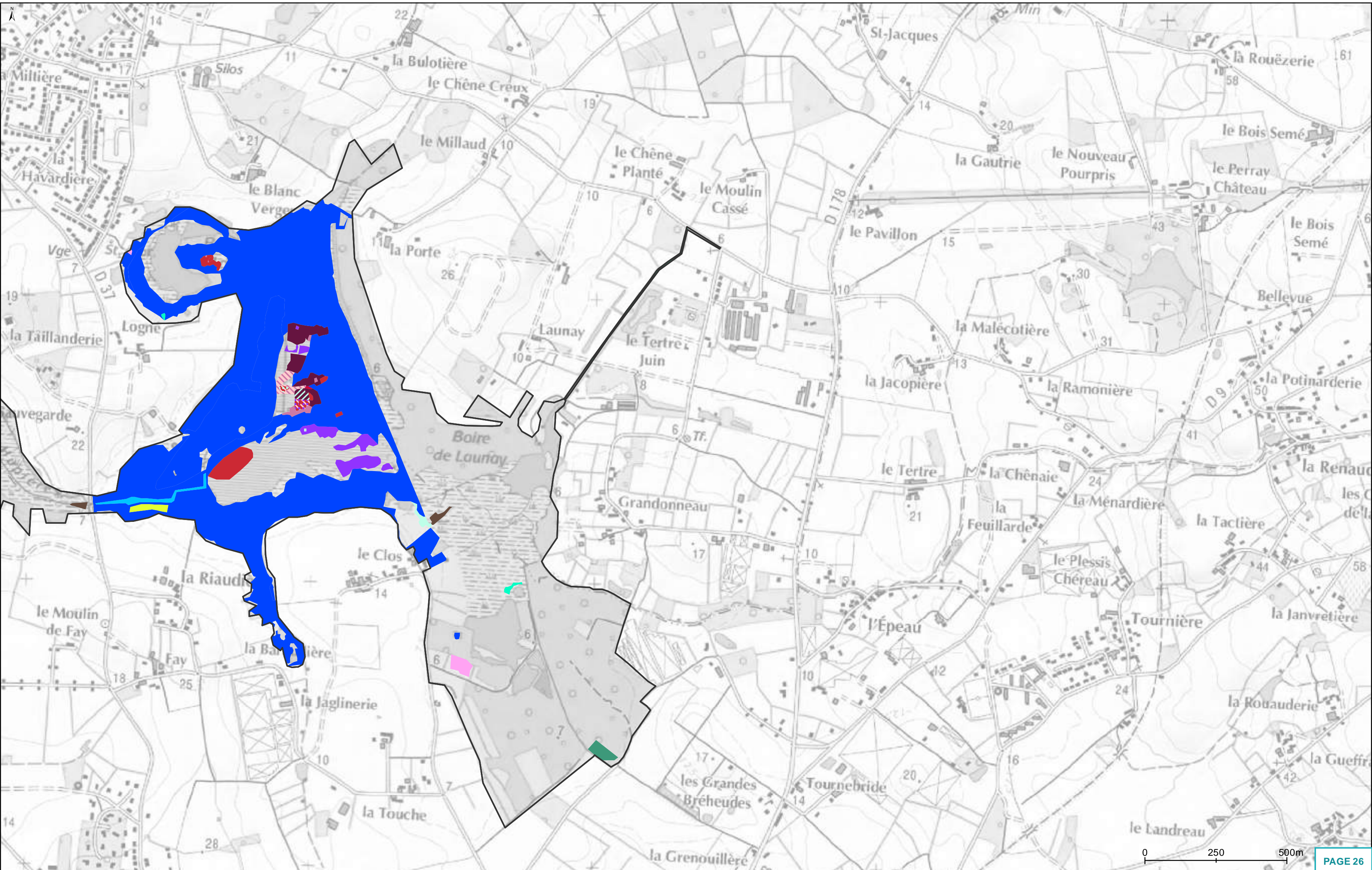


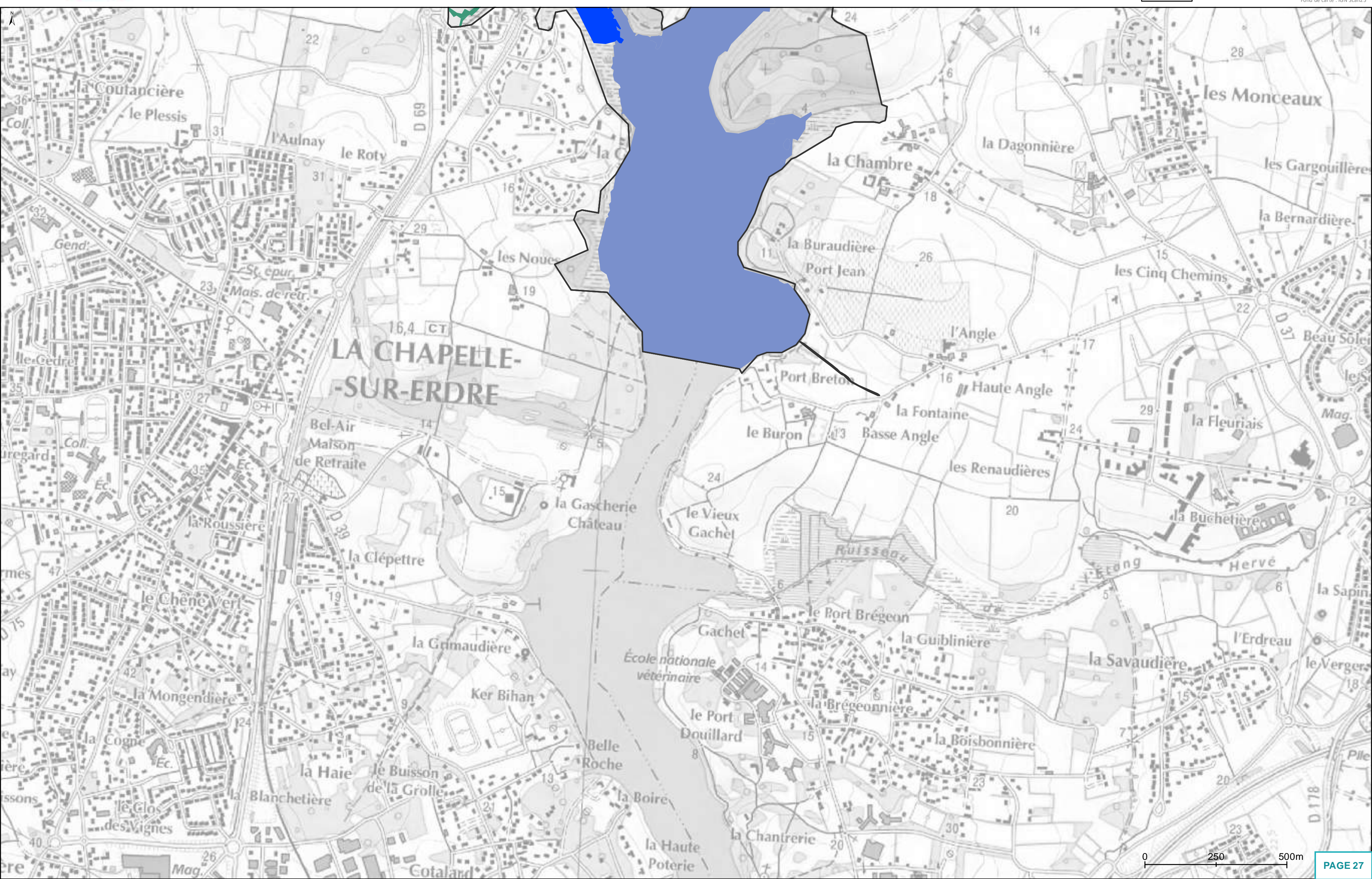






E8







PLANTES PATRIMONIALES

**ESPÈCES DE FLORE
 PATRIMONIALE**

- A** Arenaria montana
- C** Calamagrostis canescens
- C** Cardamine parviflora
- C** Carex elongata
- C** Carex lasiocarpa
- C** Cladium mariscus
- C** Comarum palustre
- D** Drosera intermedia
- D** Drosera rotundifolia
- E** Eriophorum angustifolium
- E** Eriophorum vaginatum
- G** Galium debile
- H** Hottonia palustris
- L** Lathyrus palustris
- L** Lobelia urens
- M** Menyanthes trifoliata

- M** Myrica gale
- N** Najas marina
- N** Narthecium ossifragum
- O** Osmunda regalis
- P** Pulicaria vulgaris
- R** Rhynchospora alba
- R** Riccia fluitans
- S** Sium latifolium
- S** Sorbus aucuparia
- S** Stellaria palustris
- T** Thalictrum flavum
- T** Thelypteris palustris
- T** Thysselinum palustre
- T** Trapa natans
- T** Trichophorum cespitosum
- V** Vaccinium oxycoccos
- W** Wahlenbergia hederacea

**INFORMATIONS
 COMPLÉMENTAIRES**

-  Zone d'étude
-  Délimitation des habitats
surfaciques

Attention : Les points représentant les espèces de flore patrimoniale sont issus de deux types de sources. D'une part, il peut s'agir d'emplacements précis, issus d'inventaires ponctuels. D'autre part, dans un souci de lisibilité, les données surfaciques ont été converties en points pour la formalisation de la carte. Les données complètes sont à consulter dans la base de données.

