






DEGRADATIONS

DÉGRADATIONS IDENTIFIÉES

Une dégradation

-  Mise en culture
-  Fauche / coupe
-  Pâturage
-  Abandon de systèmes pastoraux
-  Plantation forestière
-  Urbanisation, industrialisation et activités similaires
-  Sentier, chemin, piste cyclable
-  Ligne électrique
-  Navigation
-  Piétinement, surfréquentation
-  Comblement et assèchement
-  Evolution biocénotique
-  Eutrophisation
-  Antagonisme avec des espèces introduites
-  Autres processus naturels

Plusieurs dégradations

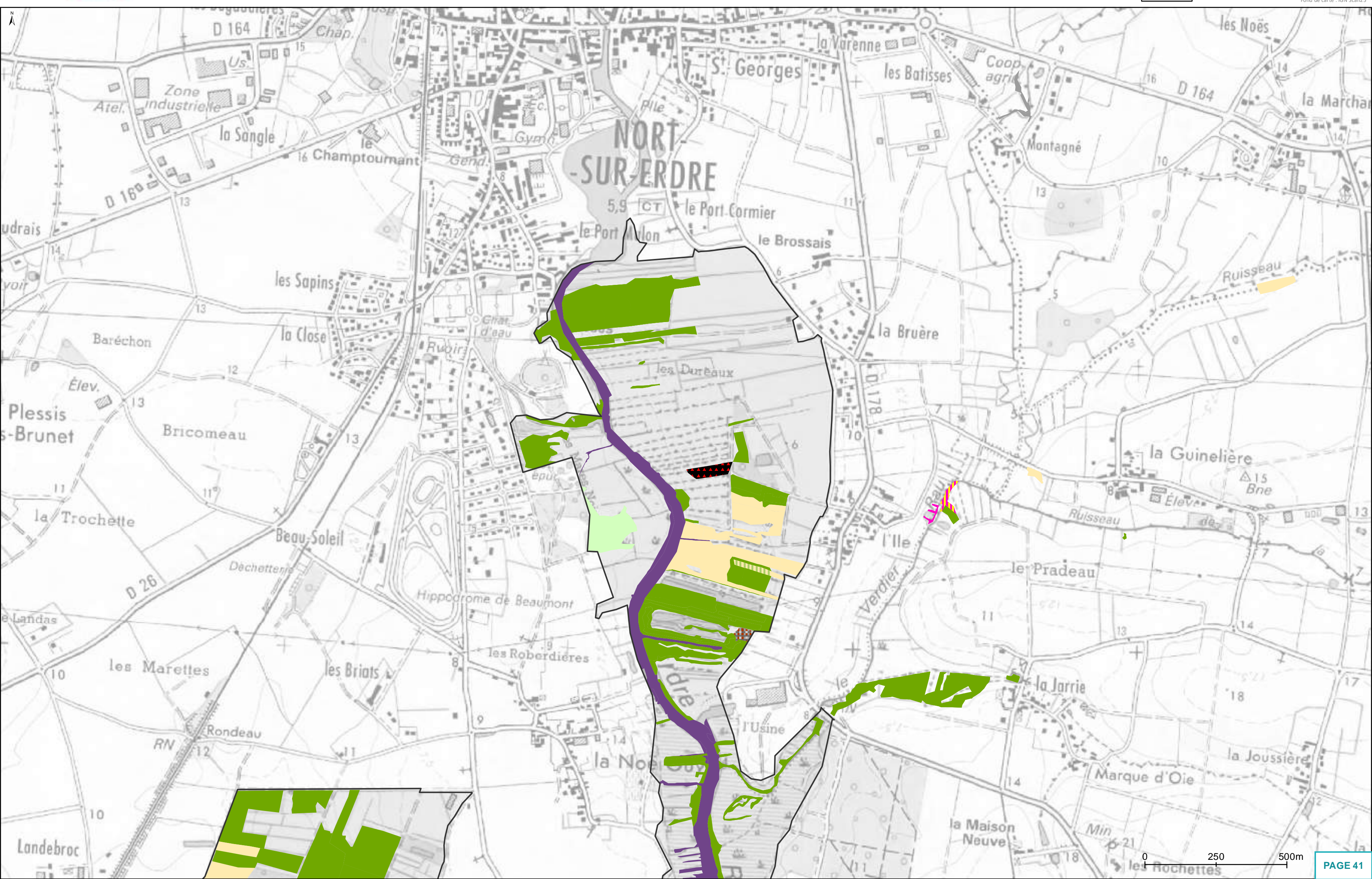
-  Abandon de systèmes pastoraux - Accumulation de matières organiques
-  Abandon de systèmes pastoraux - Eutrophisation
-  Abandon de systèmes pastoraux - Envahissement d'une espèce
-  Plantation forestière - Artificialisation des peuplements
-  Elimination des sous-étages - Elimination des arbres morts ou dépérissants

-  Zones urbanisées, habitat humain - Sentier, chemin, piste cyclable
-  Equipements agricoles - Sentier, chemin, piste cyclable
-  Entreposage de matériaux - Sentier, chemin, piste cyclable
-  Sentier, chemin, piste cyclable - Piétinement, surfréquentation
-  Piétinement, surfréquentation - Fauche / coupe
-  Artificialisation des peuplements - Gestion forestière - Elimination des sous-étages
-  Zones urbanisées, habitat humain - Modification du fonctionnement hydrographique - Eutrophisation
-  Dépose de matériaux inertes - Sentier, chemin, piste cyclable - Elimination des sous-étages
-  Sentier, chemin, piste cyclable - Randonnée, équitation et véhicules non motorisés - Piétinement, surfréquentation
-  Abandon de systèmes pastoraux - Dépose de déchets ménagers - Dépose de matériaux inertes - Entreposage de matériaux
-  Plantation forestière - Artificialisation des peuplements - Sentier, chemin, piste cyclable - Piétinement, surfréquentation
-  Plantation forestière - Artificialisation des peuplements - Randonnée, équitation et véhicules non motorisés - Piétinement, surfréquentation
-  Artificialisation des peuplements - Habitat dispersé - Dépose de déchets ménagers - Equipements agricoles
-  Elevage du bétail - Urbanisation, industrialisation et activités similaires - Dépose de matériaux inertes - Entreposage de matériaux
-  Dépose de déchets ménagers - Entreposage de matériaux - Piétinement, surfréquentation - Elimination des sous-étages
-  Pâturage - Elevage du bétail - Dépose de déchets ménagers - Entreposage de matériaux - Sentier, chemin, piste cyclable
-  Artificialisation des peuplements - Sentier, chemin, piste cyclable - Randonnée, équitation et véhicules non motorisés - Véhicules motorisés - Piétinement, surfréquentation
-  Habitat dispersé - Sentier, chemin, piste cyclable - Randonnée, équitation et véhicules non motorisés - Piétinement, surfréquentation - Fauche/coupe - Elimination des sous-étages - Elimination des arbres morts ou dépérissants

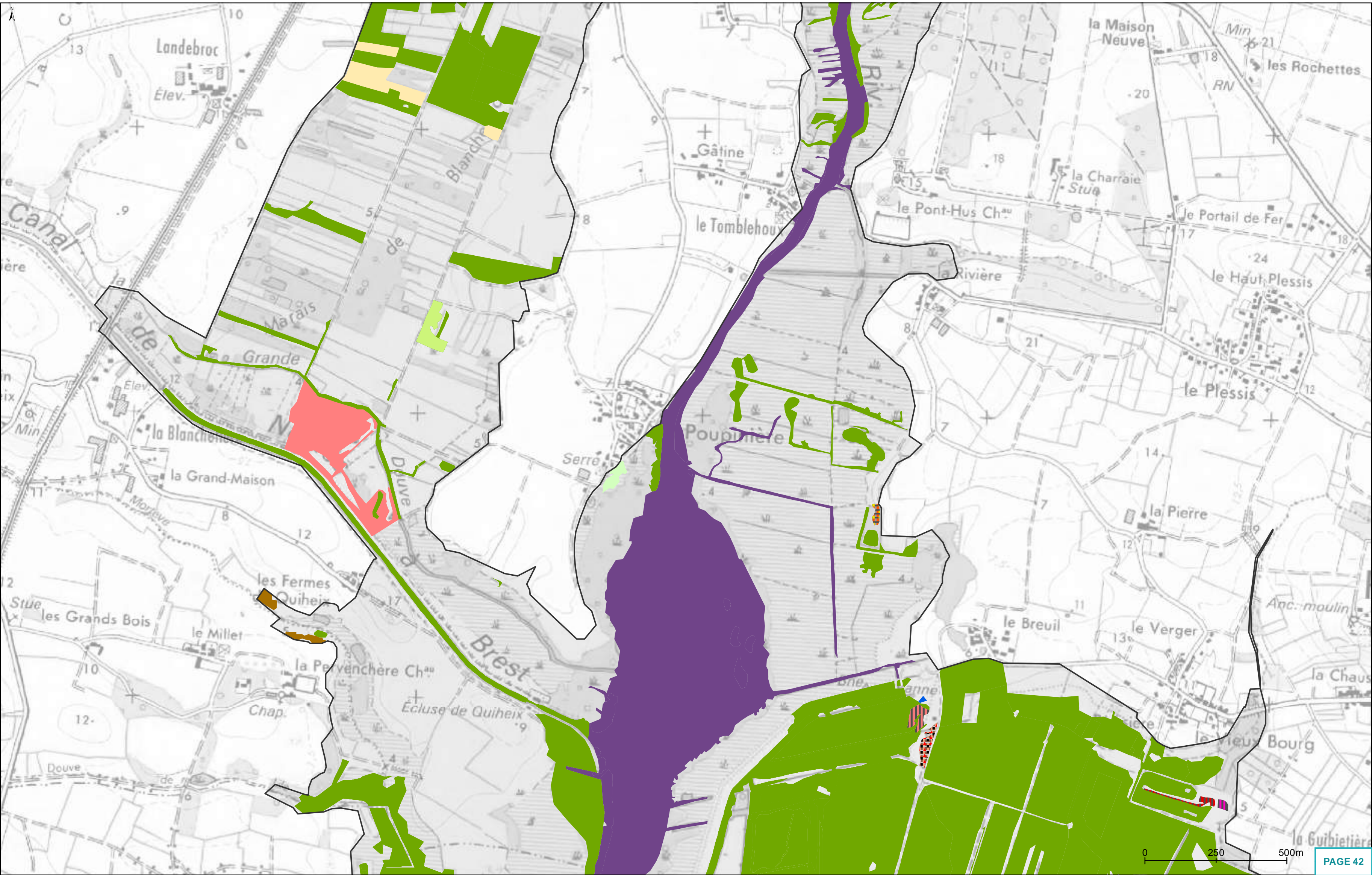
INFORMATIONS COMPLÉMENTAIRES

-  Zone d'étude

DÉGRADATIONS



DÉGRADATIONS



DÉGRADATIONS



E3



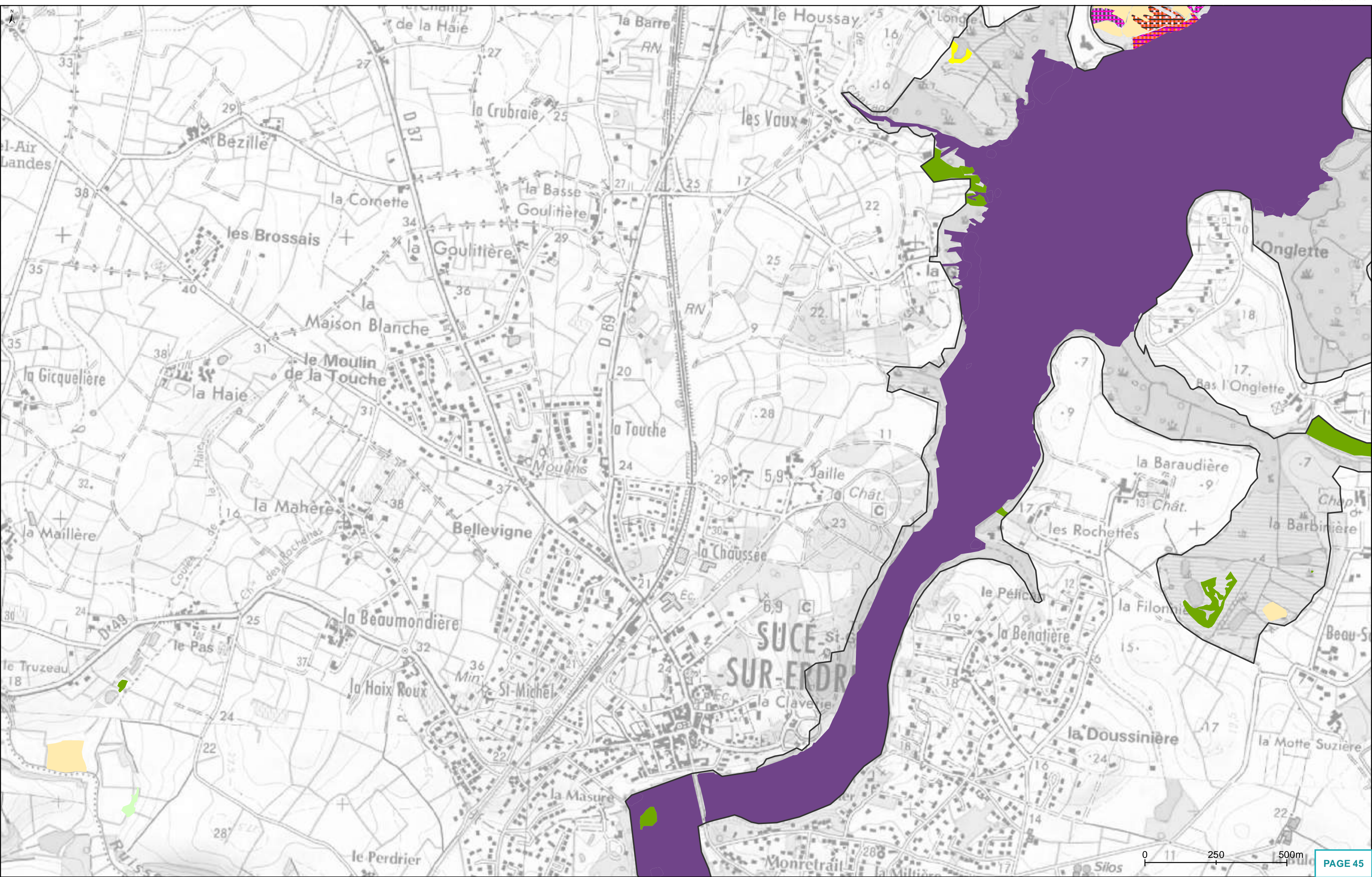
DÉGRADATIONS



DÉGRADATIONS



E5

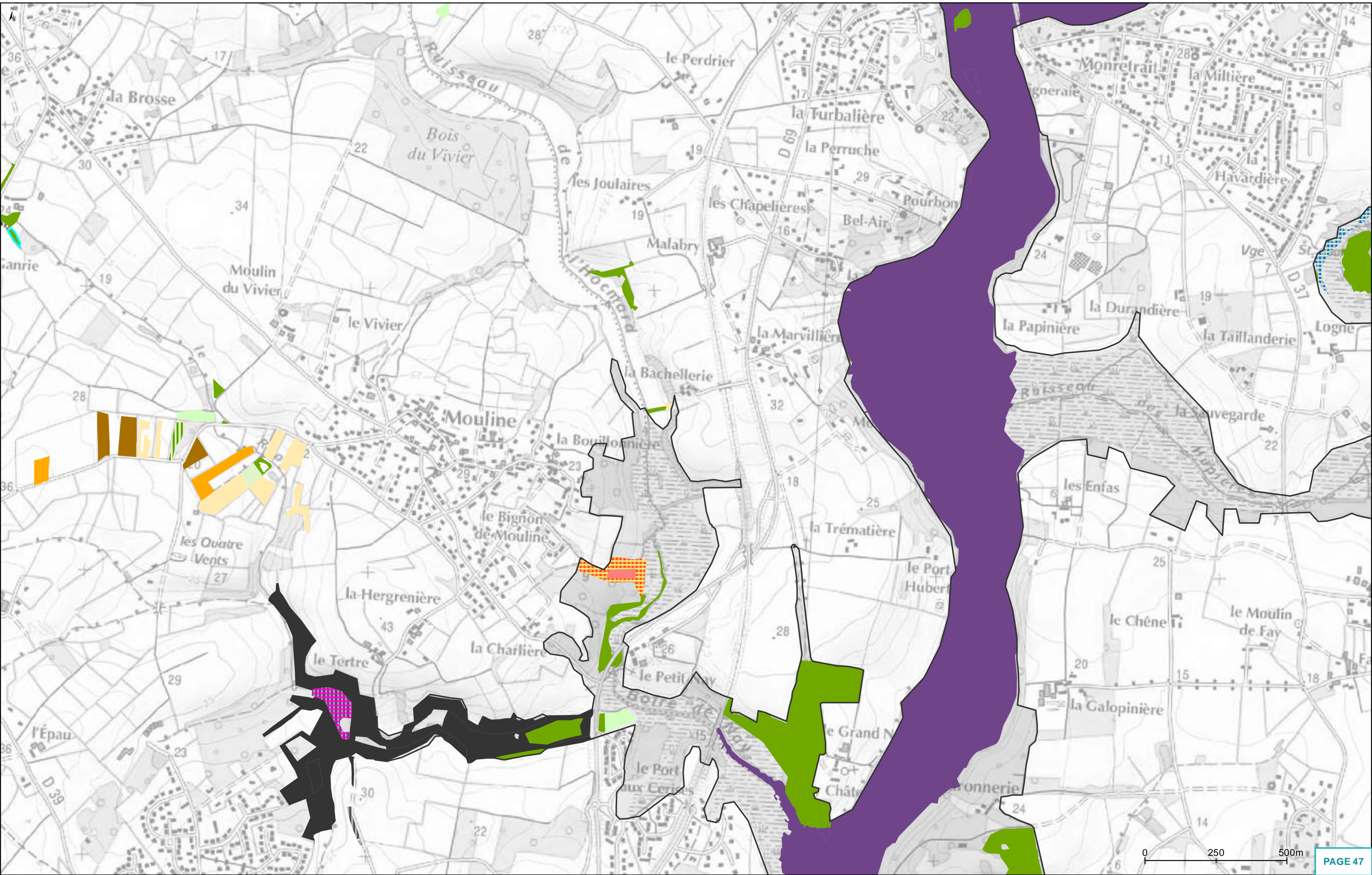




DÉGRADATIONS



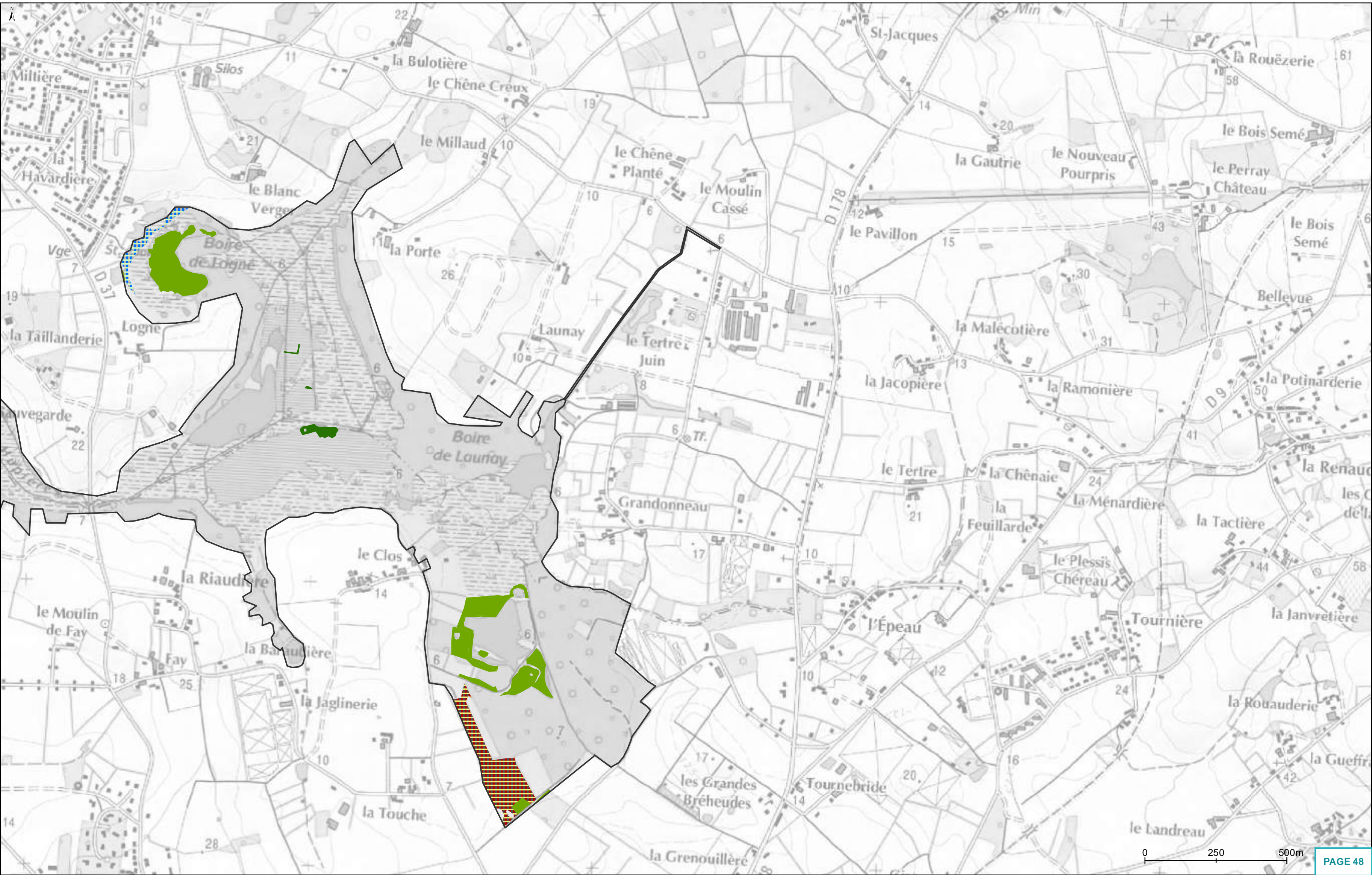
E7



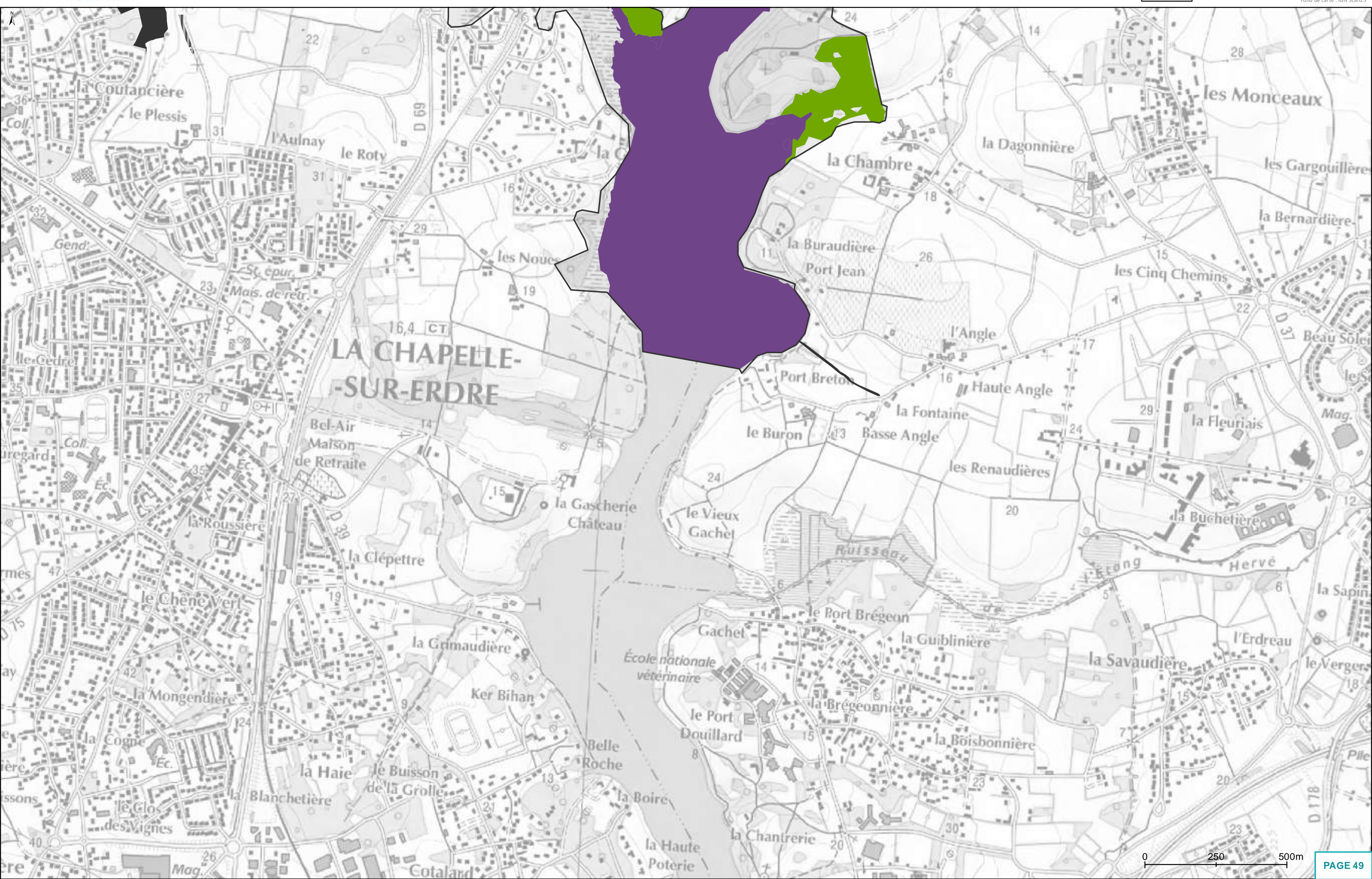
DÉGRADATIONS



E8



DÉGRADATIONS



PROSPECTIONS

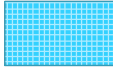



MÉTHODES DE PROSPECTION

-- LÉGENDE --

RELEVÉS PHYTOSOCIOLOGIQUES

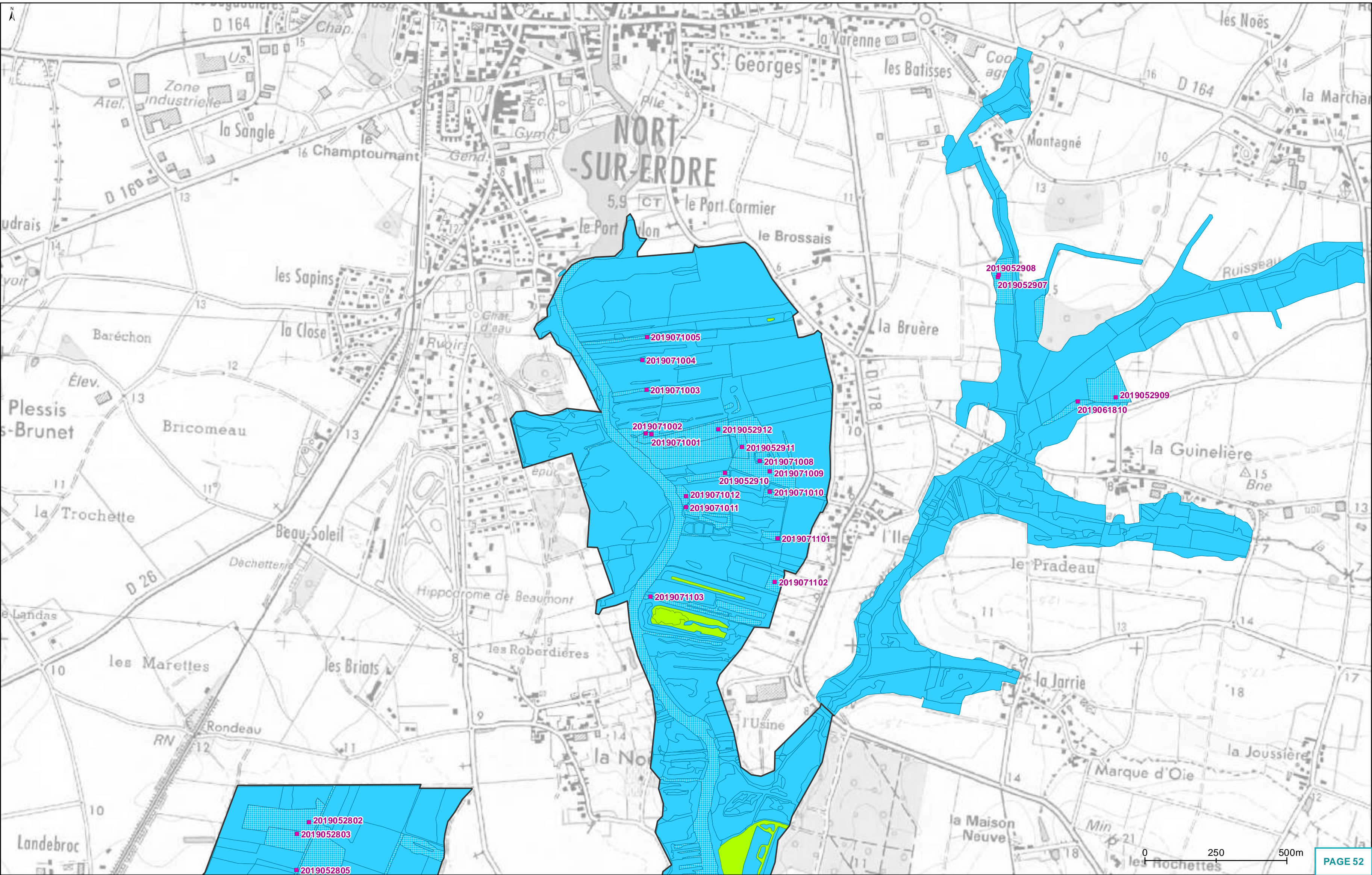
- Localisation des relevés

MÉTHODE DE PROSPECTION

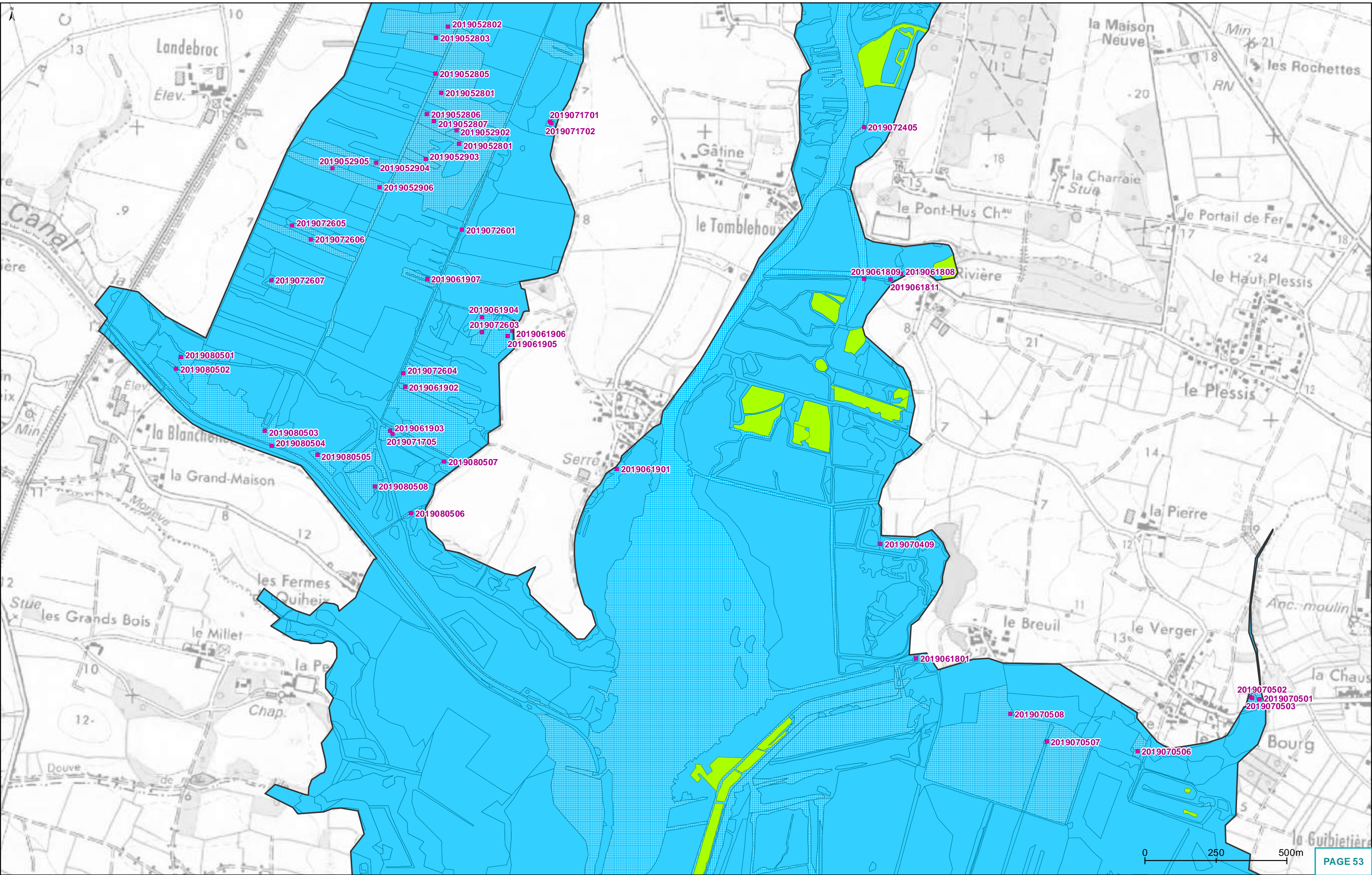
-  Observation directe avec relevé phytosociologique
-  Observation directe sans relevé phytosociologique (interprétation in situ de l'habitat)
-  Observation à distance
-  Photo-interprétation

INFORMATIONS COMPLÉMENTAIRES

-  Site d'étude

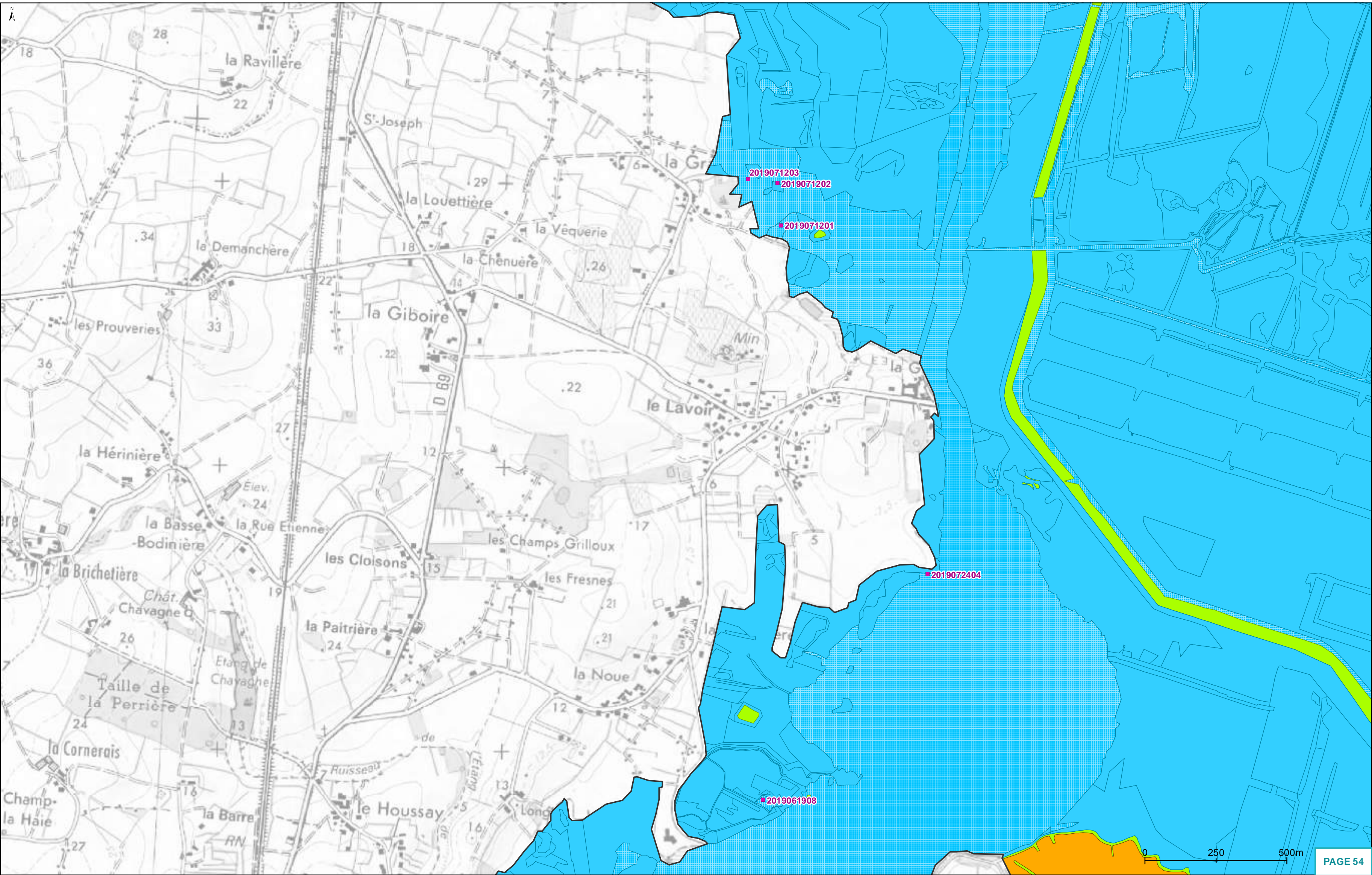


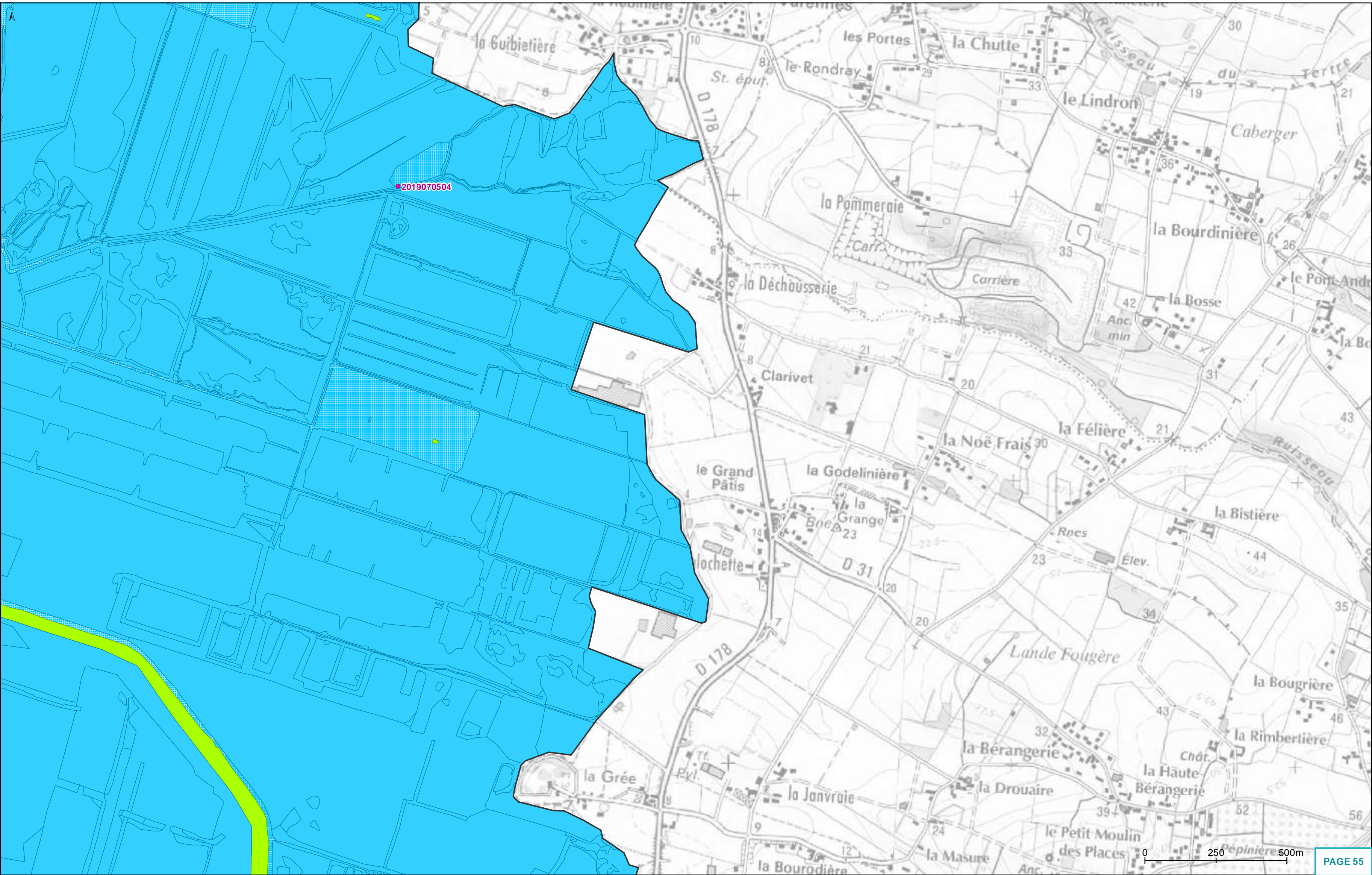
2019052802
 2019052803
 2019052805

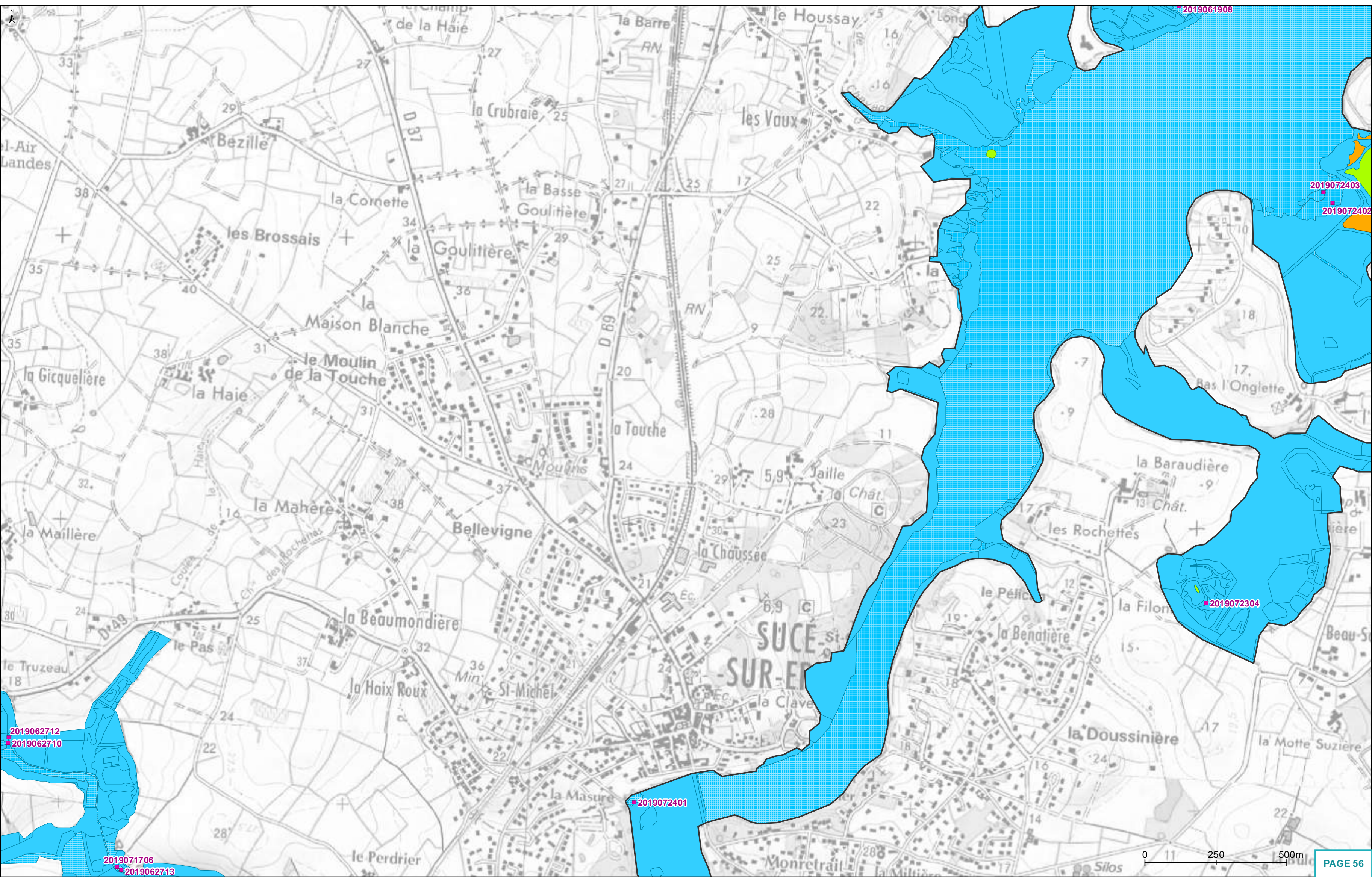


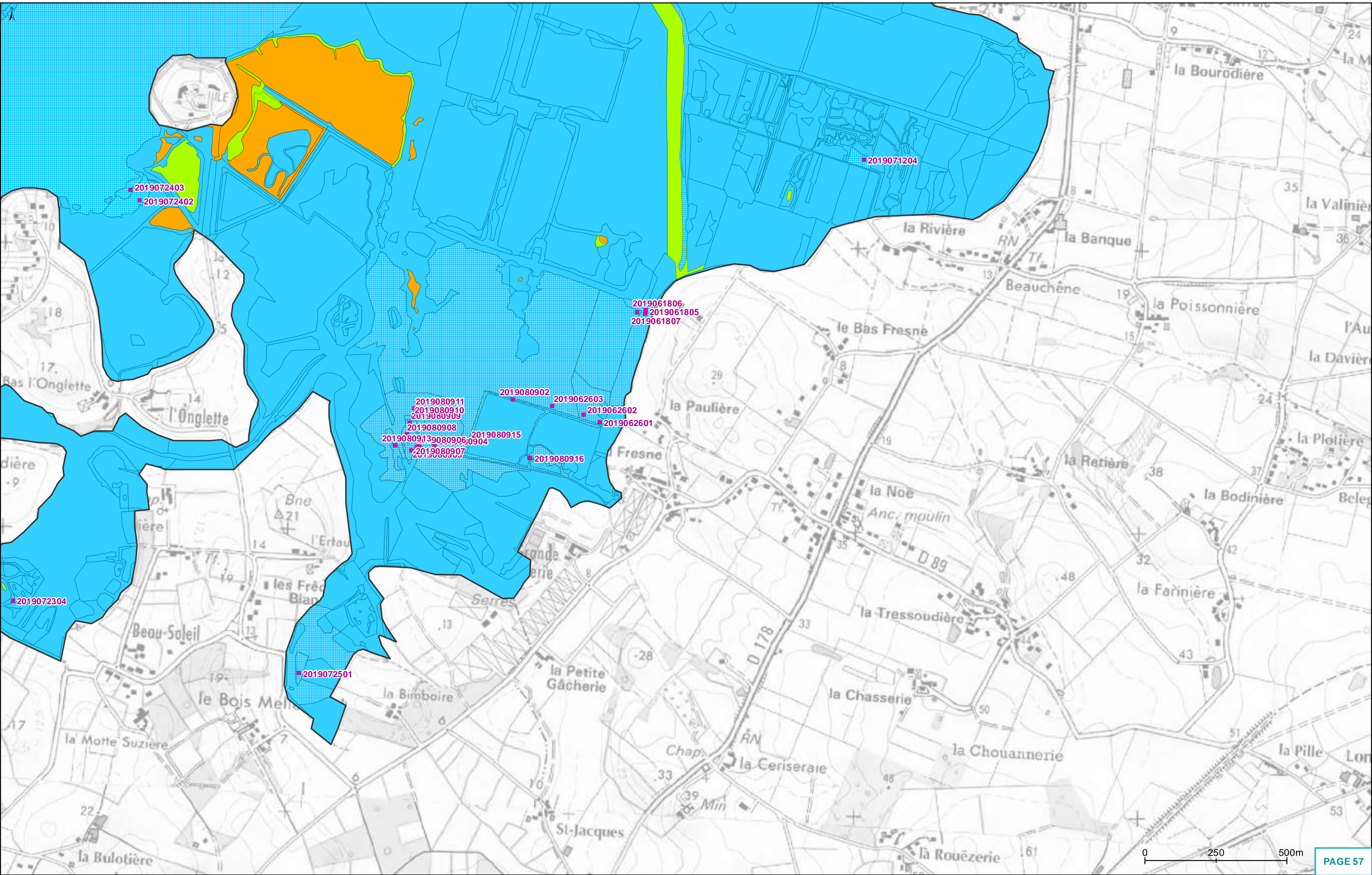


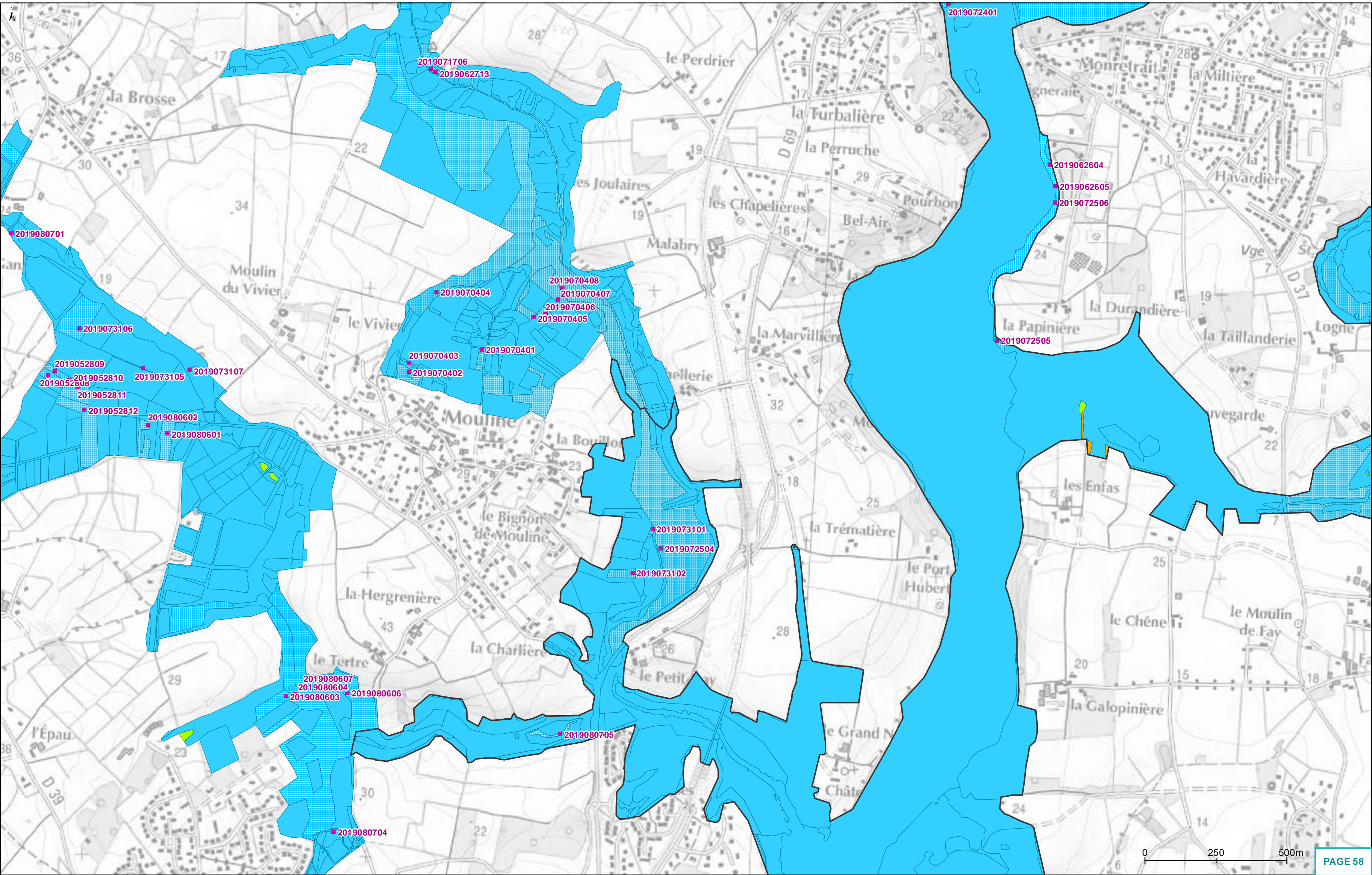
E3

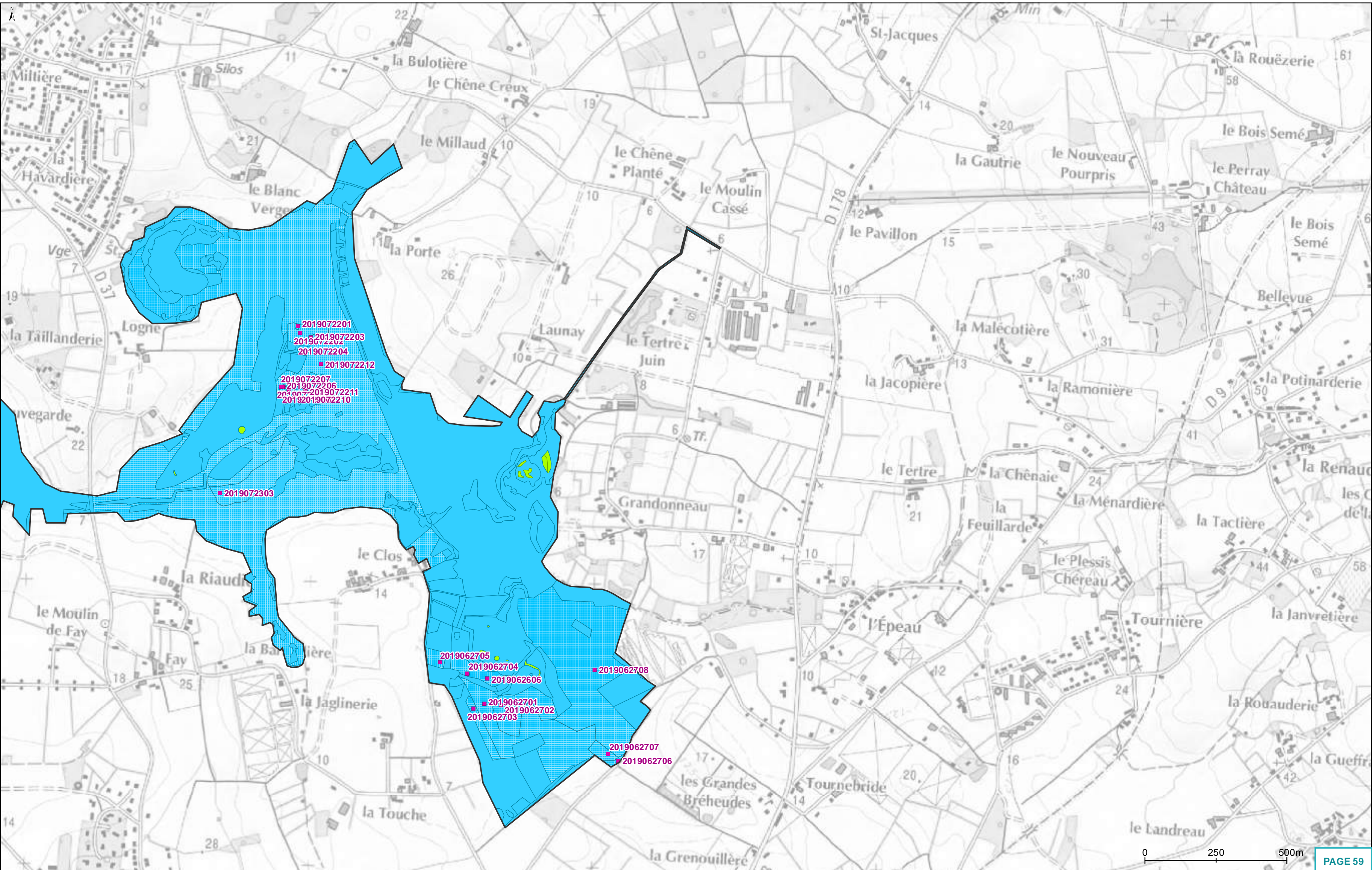














VALLON DU VERDIER

HABITATS

MILIEUX AQUATIQUES

- Cours d'eau -- CB : 24.1 - EUNIS : C2.3 - N2000 : HD
- Eau stagnante sans végétation -- CB : 22.1 - EUNIS : C1 - N2000 : HD

Voiles annuels flottants des Lemneta

- Voile flottant basal à Petite lentille d'eau -- CB : 22.41 - EUNIS : C1.22 - N2000 : 3150-3

ROSELIÈRES ET CARIÇAIES

Cressonnières

- Cressonnière à Apium nodiflorum -- CB : 53.14 - EUNIS : C3.24 - N2000 : HD

Roselières

- Roselière à Glyceria maxima -- CB : 53.15 - EUNIS : C3.251 - N2000 : HD

GROUPEMENTS D'ÉMERSION TEMPORAIRE

- Pelouse annuelle à Bidens -- CB : 22.33 - EUNIS : C3.52 - N2000 : 3270-1

MÉGAPHORBIAIES

- Mégaphorbiaie à Calystegia sepium et Phragmites australis -- CB : 37.715 - EUNIS : E5.412 - N2000 : 6430-4
- Mégaphorbiaie à Urtica dioica et Calystegia sepium -- CB : 37.71 - EUNIS : E5.41 - N2000 : 6430-4
- Mégaphorbiaie à Urtica dioica et Phalaris arundinacea -- CB : 37.71 - EUNIS : E5.41 - N2000 : 6430-4

PRAIRIES

Prairies humides

- Prairie marécageuse à Oenanthe fistulosa et Agrostis canina -- CB : 37.312 - EUNIS : E3.512 - N2000 : 6410-8
- Prairie marécageuse à Cirsium dissectum et Scorzonera humilis -- CB : 37.312 - EUNIS : E3.512 - N2000 : 6410-6
- Prairie humide inondable -- CB : 37.2 - EUNIS : E3.4 - N2000 : HD
- Prairie humide inondable, non caractéristique -- CB : 37.2 - EUNIS : E3.4 - N2000 : HD
- Prairie inondable à Juncus acutiflorus et Cynosurus cristatus -- CB : 37.22 - EUNIS : E3.42 - N2000 : HD
- Prairies inondables du Potentillon anserinae -- CB : 37.24 - EUNIS : E3.44 - N2000 : HD

Autres prairies

- Prairie pâturée à Cynosurus cristatus -- CB : 38.1 - EUNIS : E2.1 - N2000 : HD
- Prairie pâturée à Trèfle rampant et Renoncule rampante -- CB : 38.1 - EUNIS : E2.1 - N2000 : HD
- Prairie mésophile pâturée et/ou piétinée -- CB : 38.1 - EUNIS : E2.1 - N2000 : HD
- Prairie mésophile, non caractéristique -- CB : 38.1 - EUNIS : E2.1 - N2000 : HD

FOURRÉS ET FRUTICÉES

- Fourré à Genet -- CB : 31.8411 - EUNIS : F3.141 - N2000 : HD
- Ronciers -- CB : 31.831 - EUNIS : F3.131 - N2000 : HD
- Fruticée -- CB : 31.8 - EUNIS : F3.1 - N2000 : HD

RIPISYLVES

- Forêt alluviale à Filipendula ulmaria et Alnus glutinosa -- CB : 44.332 - EUNIS : G1.2132 - N2000 : 91E0-11*

AUTRES BOISEMENTS

- Chênaie à Chêne tauzin -- CB : 41.54 - EUNIS : G1.84 - N2000 : HD
- Forêt hydrocline à Ruscus aculeatus et Quercus robur -- CB : 41.24 - EUNIS : G1.A14 - N2000 : HD

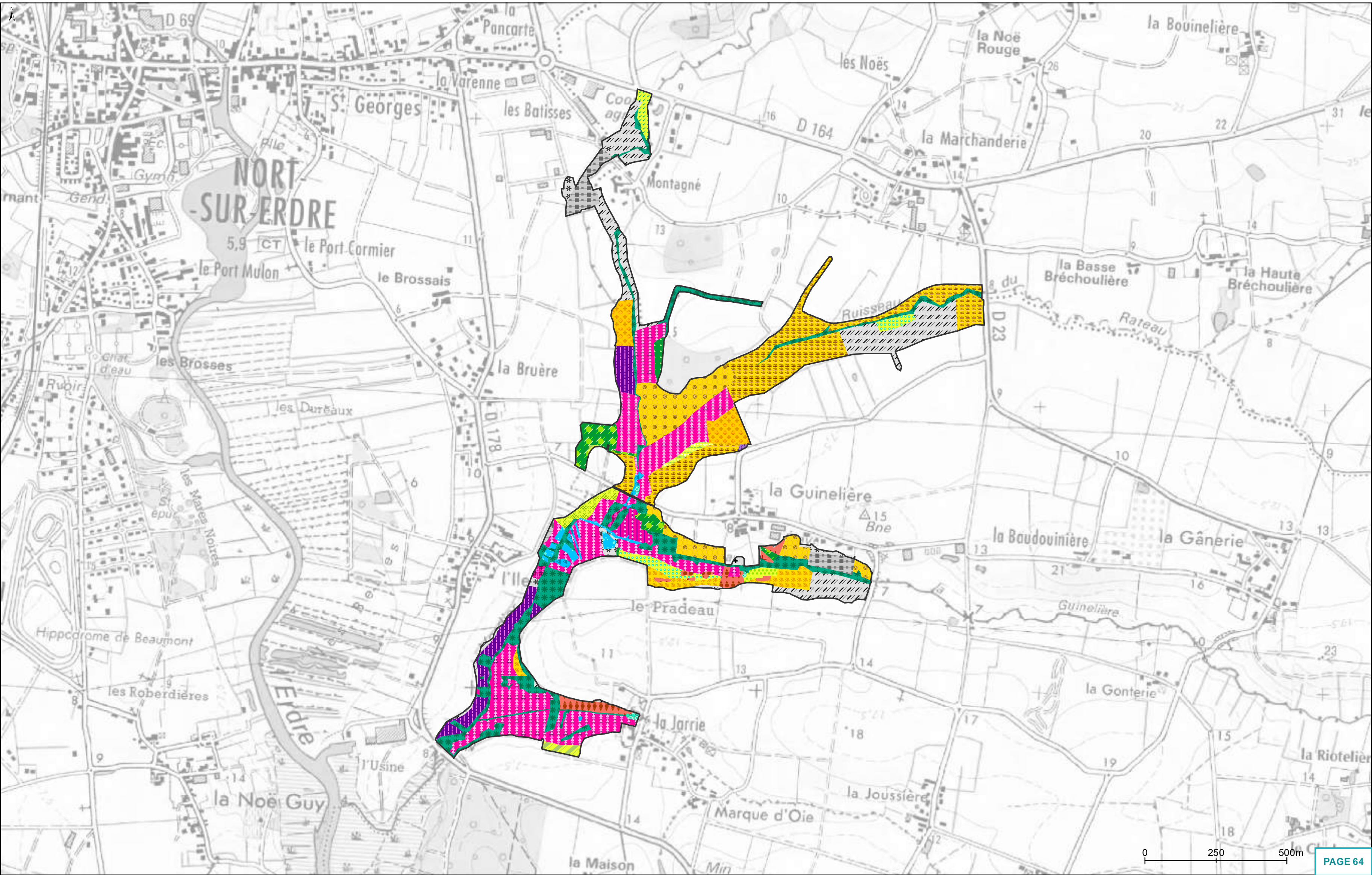
MILIEUX ARTIFICIALISÉS

- Bâti -- CB : 86 - EUNIS : J1 - N2000 : HD
- Chemin -- CB : 86 - EUNIS : J1 - N2000 : HD
- Culture -- CB : 82 - EUNIS : I1 - N2000 : HD
- Jardin -- CB : 85.1 - EUNIS : I2.2 - N2000 : HD
- Peupleraie -- CB : 83.3211 - EUNIS : G1.C11 - N2000 : HD
- Plantations de feuillus -- CB : 83.32 - EUNIS : G1.C - N2000 : HD
- Prairie artificielle -- CB : 81 - EUNIS : E2.6 - N2000 : HD
- Route -- CB : 86 - EUNIS : J1 - N2000 : HD

INFORMATIONS COMPLÉMENTAIRES

- Site d'étude
- CB : Code CORINE Biotopes**
- N2000 : Code Natura 2000, uniquement pour les habitats d'intérêt communautaire (HIC)**
- HD : Habitats ne relevant pas de la Directive « Habitats-Faune-Flore »**

Attention : Les cartes n'illustrent qu'un seul habitat par polygone cartographié, les informations exhaustives sont dans la base de données. L'habitat affiché est choisi par priorité d'abord selon le statut (priorité aux HIC prioritaires puis aux HIC non prioritaires) puis selon le recouvrement dans le polygone (priorité à l'habitat le plus abondant).



VALLON DE L'HOCMARD

HABITATS

MILIEUX AQUATIQUES

- Cours d'eau -- CB : 24.1 - EUNIS : C2.3 - N2000 : HD
- Eau stagnante sans végétation -- CB : 22.1 - EUNIS : C1 - N2000 : HD

Voiles annuels flottants des Lemnetaea

- Voile flottant à Riccia fluitans -- CB : 22.411 - EUNIS : C1.32 - N2000 : 3150-3
- Voile flottant basal à Petite lentille d'eau -- CB : 22.41 - EUNIS : C1.22 - N2000 : 3150-3

Herbiers aquatiques

- Herbier dulçaquicole à Nymphaea alba et Nuphar lutea -- CB : 22.431 - EUNIS : C1.34 - N2000 : HD

ROSELIÈRES ET CARIÇAIES

Cressonières

- Cressonnière à Oenanthe crocata -- CB : 53.4 - EUNIS : C3.1 - N2000 : HD

Roselières

- Roselière à Glyceria maxima -- CB : 53.15 - EUNIS : C3.251 - N2000 : HD
- Roselière à Iris pseudacorus -- CB : 53.14 - EUNIS : C3.24B - N2000 : HD
- Roselière à Solanum dulcamara et Phragmites australis -- CB : 53.11 - EUNIS : C3.21 - N2000 : HD

GROUPEMENTS D'ÉMERSION TEMPORAIRE

- Pelouse amphibie à Ranunculus flammula et Juncus bulbosus -- CB : 22.313 - EUNIS : C4.413 - N2000 : 3110-1

MÉGAPHORBIAIES

- Mégaphorbiaie à Calystegia sepium et Phragmites australis -- CB : 37.715 - EUNIS : E5.412 - N2000 : 6430-4
- Mégaphorbiaie à Urtica dioica et Calystegia sepium -- CB : 37.71 - EUNIS : E5.41 - N2000 : 6430-4
- Mégaphorbiaie à Urtica dioica et Phalaris arundinacea -- CB : 37.71 - EUNIS : E5.41 - N2000 : 6430-4

PRAIRIES

Prairies humides

- Prairie humide inondable -- CB : 37.2 - EUNIS : E3.4 - N2000 : HD
- Prairie inondable à Juncus acutiflorus et Cynosurus cristatus -- CB : 37.22 - EUNIS : E3.42 - N2000 : HD
- Prairie marécageuse à Cirsium dissectum et Scorzonera humilis -- CB : 37.312 - EUNIS : E3.512 - N2000 : 6410-6
- Prairie mésohygrophile de fauche à Heracleum sphondylium et Bromus hordeaceus subsp. hordeaceus -- CB : 38.22 - EUNIS : E2.22 - N2000 : 6510-7
- Prairies inondables du Ranunculo repentis -- Cynosurion cristati -- CB : 37.21 - EUNIS : E3.41B - N2000 : HD

Autres prairies

- Prairie mésophile de fauche du Brachypodio rupestris -- Centaureion nemoralis -- CB : 38.21 - EUNIS : E2.21 - N2000 : 6510-3
- Prairie mésophile, non caractéristique -- CB : 38.1 - EUNIS : E2.1 - N2000 : HD
- Prairie pâturée à Cynosurus cristatus -- CB : 38.1 - EUNIS : E2.1 - N2000 : HD
- Prairie pâturée à Trèfle rampant et Renoncule rampante -- CB : 38.1 - EUNIS : E2.1 - N2000 : HD

FRICHES ET OURLETS

- Pelouses annuelles du Chenopodium rubri -- CB : 24.52 - EUNIS : C3.53 - N2000 : HD
- Friche à Chénopode -- CB : 82.3 - EUNIS : I1.3 - N2000 : HD
- Ourlet à Holcus mollis et Pteridium aquilinum -- CB : 31.86 - EUNIS : E5.3 - N2000 : HD
- Friches nitrophiles du Dauco carotae -- Melilotion albi -- CB : 87.2 - EUNIS : E5.13 - N2000 : HD
- Autres friches non différenciées -- CB : 87.2 - EUNIS : E5.13 - N2000 : HD

FOURRÉS ET FRUTICÉES

- Fourré mésophile à Corylus avellana et Crataegus monogyna -- CB : 31.8112 - EUNIS : F3.1112 - N2000 : HD
- Fourré à Genet -- CB : 31.8411 - EUNIS : F3.141 - N2000 : HD
- Fruticée -- CB : 31.8 - EUNIS : F3.1 - N2000 : HD

FOURRÉS ET FORÊTS MARÉCAGEUSES

- Forêt marécageuse à Peucedanum palustre et Alnus glutinosa -- CB : 44.91 - EUNIS : G1.411 - N2000 : HD
- Fourré hygrophile à Saule et Nerprun -- CB : 44.12 - EUNIS : F9.12 - N2000 : HD
- Fourré marécageux à Myrica gale et Salix atrocinerea -- CB : 44.93 - EUNIS : F9.2 - N2000 : HD

RIPISYLVES

- Forêt alluviale à Carex remota et Fraxinus excelsior -- CB : 44.311 - EUNIS : G1.2111 - N2000 : 91E0-8*
- Forêt alluviale à Filipendula ulmaria et Alnus glutinosa -- CB : 44.332 - EUNIS : G1.2132 - N2000 : 91E0-11*

AUTRES BOISEMENTS

- Forêt hygrocline à Ruscus aculeatus et Quercus robur -- CB : 41.24 - EUNIS : G1.A14 - N2000 : HD
- Forêt mésoxérophile à Asphodelus albus et Quercus pyrenaica -- CB : 41.65 - EUNIS : G1.7B5 - N2000 : 9230-1

MILIEUX ARTIFICIALISÉS

- Alignement d'arbres -- CB : 84.1 - EUNIS : G5.1 - N2000 : HD
- Bâti -- CB : 86 - EUNIS : J1 - N2000 : HD
- Chemin -- CB : 86 - EUNIS : J1 - N2000 : HD

- Culture -- CB : 82 - EUNIS : I1 - N2000 : HD
- Forêt de Robinier faux-acacia -- CB : 83.324 - EUNIS : G1.C3 - N2000 : HD
- Grand parc -- CB : 85.1 - EUNIS : I2.2 - N2000 : HD
- Jachère -- CB : 87.1 - EUNIS : I1.52 - N2000 : HD
- Jardin -- CB : 85.1 - EUNIS : I2.2 - N2000 : HD
- Jardin potager -- CB : 85.32 - EUNIS : I2.22 - N2000 : HD
- Peupleraie -- CB : 83.3211 - EUNIS : G1.C11 - N2000 : HD
- Plantation de bambou -- CB : 85.1 - EUNIS : I2.2 - N2000 : HD
- Plantation de Pin -- CB : 83.3122 - EUNIS : G3.F22 - N2000 : HD
- Plantation de résineux -- CB : 83.312 - EUNIS : G3.F2 - N2000 : HD
- Plantations de feuillus -- CB : 83.32 - EUNIS : G1.C - N2000 : HD
- Prairie artificielle -- CB : 81 - EUNIS : E2.6 - N2000 : HD
- Verger -- CB : 83.151 - EUNIS : G1.D4 - N2000 : HD
- Route -- CB : 86 - EUNIS : J1 - N2000 : HD
- Bassin de rétention -- CB : 85.1 - EUNIS : I2 - N2000 : HD
- Site d'extraction -- CB : 86.43 - EUNIS : J3 - N2000 : HD
- Voie de chemin de fer -- CB : 86.43 - EUNIS : J4.3 - N2000 : HD

INFORMATIONS COMPLÉMENTAIRES

- Site d'étude

CB : Code CORINE Biotopes
 N2000 : Code Natura 2000, uniquement pour les habitats d'intérêt communautaire (HIC)
 HD : Habitats ne relevant pas de la Directive « Habitats-Faune-Flore »

Attention : Les cartes n'illustrent qu'un seul habitat par polygone cartographié, les informations exhaustives sont dans la base de données. L'habitat affiché est choisi par priorité d'abord selon le statut (priorité aux HIC prioritaires puis aux HIC non prioritaires) puis selon le recouvrement dans le polygone (priorité à l'habitat le plus abondant).

