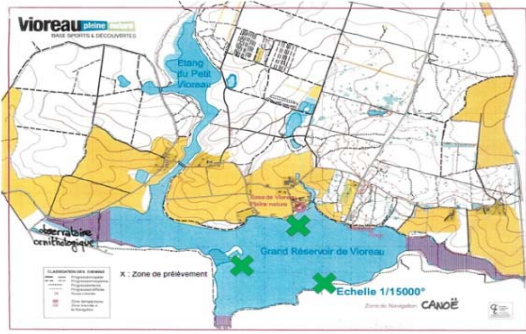


Suivi sanitaire Erdre : Analyses de recherche des microcystines par test ELISA



Date	24/06/2024	08/07/2024
Vioreau Nord	<LD	0,2
Vioreau Sud	<LD	0,1
Vioreau Ouest	<LD	<LD

Vioreau Est/ Site de baignade*¹

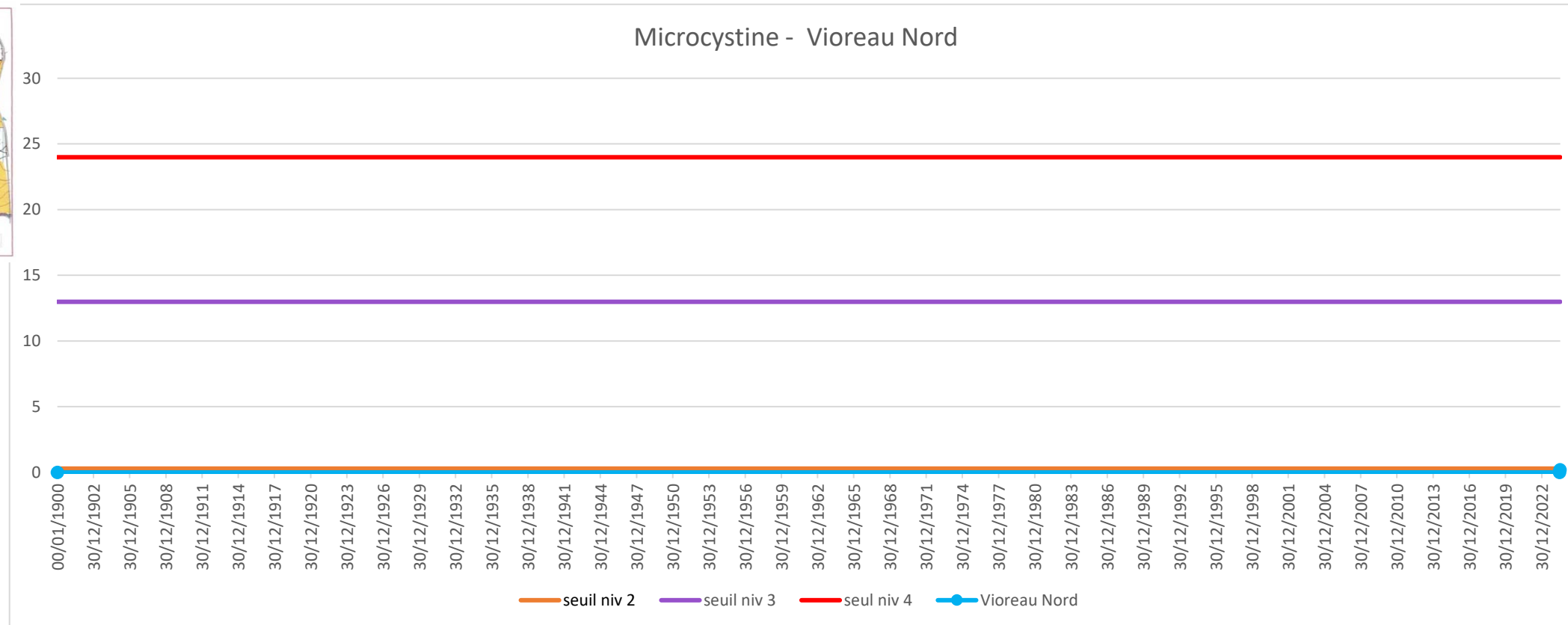
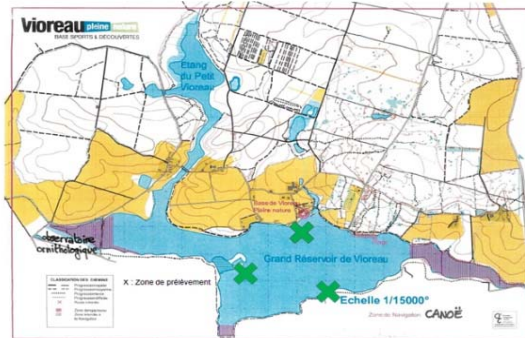
* Voir site ARS : <https://www.pays-de-la-loire.ars.sante.fr/qualite-eau-de-mer-eau-douce-piscine>

Niveau 0	Niveau 1	Niveau 2	Niveau 3	Niveau 4
Pas de cyanobactéries présentes	En dessous des seuils de toxines	Niveau 2	Niveau 3	Niveau 4
Maintien d'une activité normale sur le site	Maintien d'une activité normale sur le site – information sur site	OU { <ul style="list-style-type: none"> ❖ Microcystine > 0,3 µg/l ❖ Anatoxine-A > LD* 	OU { <ul style="list-style-type: none"> ❖ Microcystine > 13 µg/l ❖ Anatoxine-A > 40 µg/l ❖ Cylindrospermopsine > 6 µg/l 	OU { <ul style="list-style-type: none"> ❖ Microcystine > 24 µg/l ❖ Anatoxine-A > 60 µg/l ❖ Cylindrospermopsine > 42 µg/l ❖ Saxitoxine > 30 µg/l
		<ul style="list-style-type: none"> > Restriction des usages nautiques > Activité interdite dans les zones de dépôts > Consommation du poisson déconseillée 	<ul style="list-style-type: none"> > Restriction Renforcée des usages nautiques > Activité interdite dans les zones de dépôts > Consommation du poisson déconseillée 	<ul style="list-style-type: none"> ❖ dépôts abondants d'algues et d'écumes avec une très grande quantité de cyanobactéries > Activité nautique interdite

Mesure du site : Vioreau Nord

Date 24/06/2024 08/07/2024

Vioreau Nord <LD 0,2

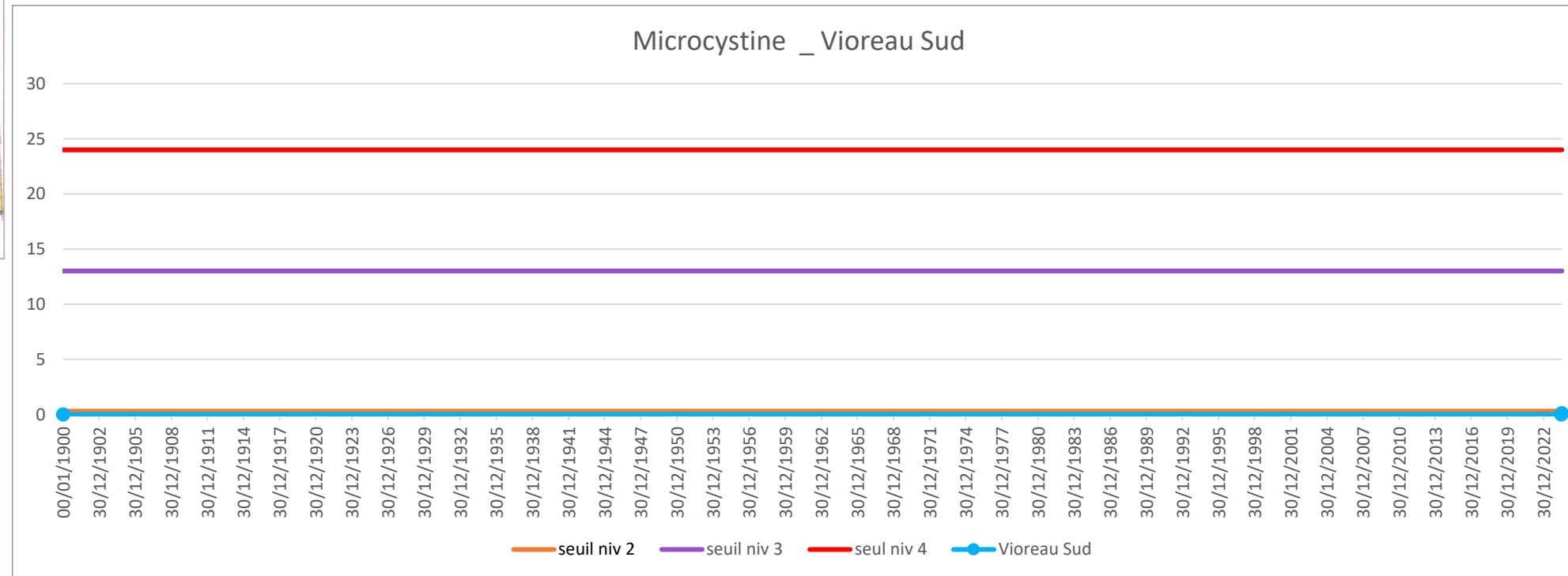
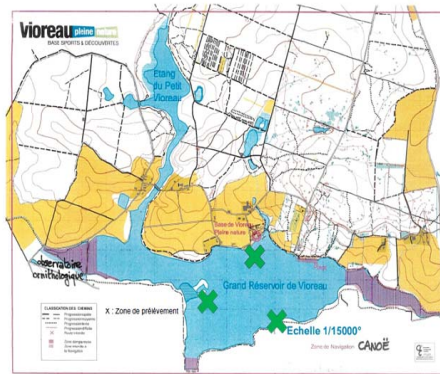


Niveau 0	Niveau 1	Niveau 2	Niveau 3	Niveau 4
<p>Niveau 0 Pas de cyanobactéries présentes</p> <p>Maintien d'une activité normale sur le site</p>	<p>Niveau 1 En dessous des seuils de toxines</p> <p>Maintien d'une activité normale sur le site – information sur site</p>	<p>Niveau 2</p> <p>ou</p> <ul style="list-style-type: none"> ❖ Microcystine > 0,3 µg/l ❖ Anatoxine-A > LD* <p>➤ Restriction des usages nautiques ➤ Activité interdite dans les zones de dépôts ➤ Consommation du poisson déconseillée</p>	<p>Niveau 3</p> <p>ou</p> <ul style="list-style-type: none"> ❖ Microcystine > 13 µg/l ❖ Anatoxine-A > 40 µg/l ❖ Cylindrospermopsine > 6 µg/l <p>➤ Restriction Renforcée des usages nautiques ➤ Activité interdite dans les zones de dépôts ➤ Consommation du poisson déconseillée</p>	<p>Niveau 4</p> <p>ou</p> <ul style="list-style-type: none"> ❖ Microcystine > 24 µg/l ❖ Anatoxine-A > 50 µg/l ❖ Cylindrospermopsine > 42 µg/l ❖ Saxitoxine > 30 µg/l <p>❖ dépôts abondants d'algues et d'écumes avec une très grande quantité de cyanobactéries</p> <p>➤ Activité nautique interdite</p>

Mesure site : Vioreau Sud

Date 24/06/2024 08/07/2024

Vioreau : <LD 0,1

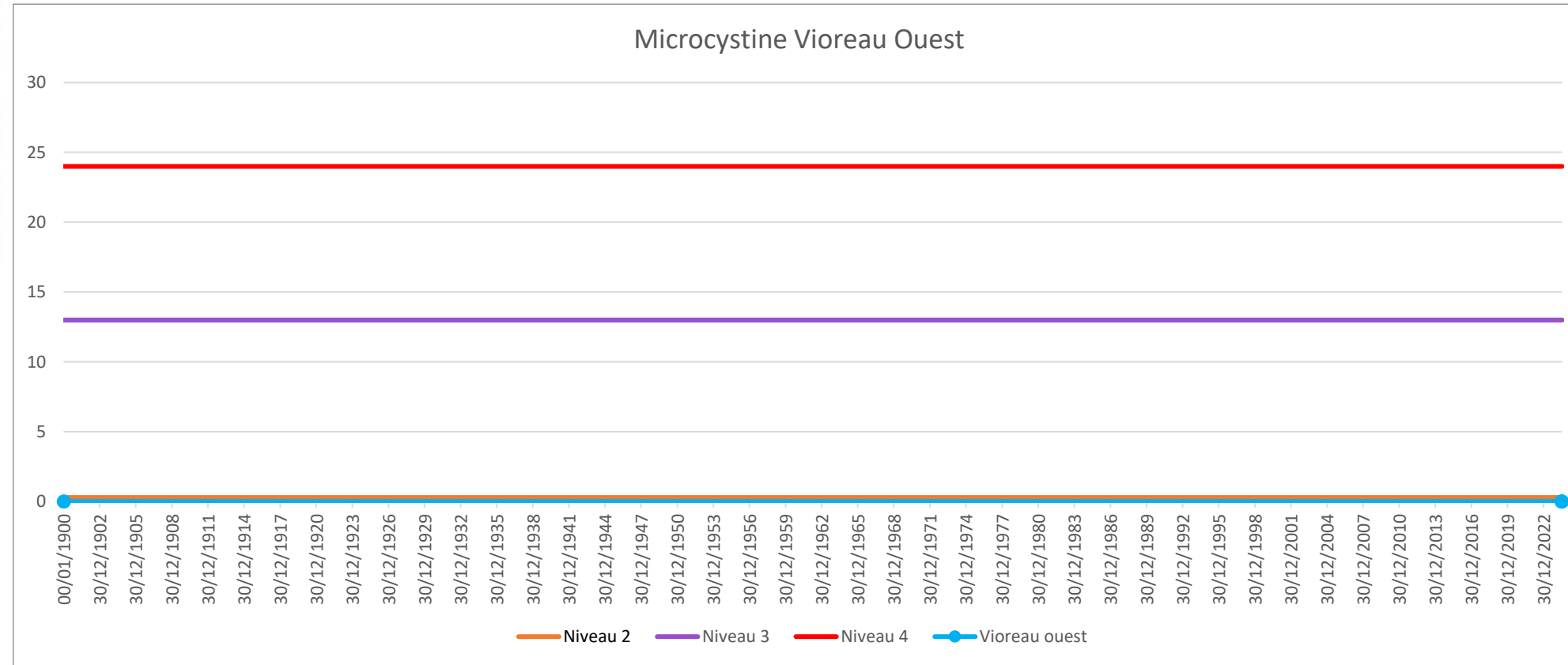
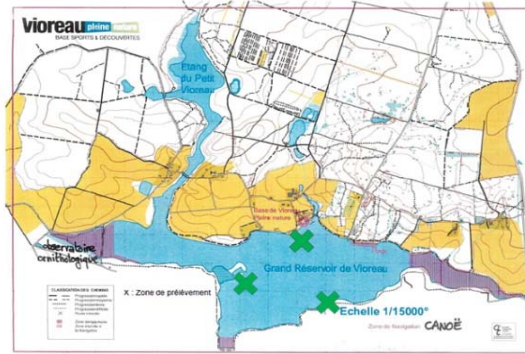


Niveau 0	Niveau 1	Niveau 2	Niveau 3	Niveau 4
Pas de cyanobactéries présentes	En dessous des seuils de toxines	<ul style="list-style-type: none"> Microcystine > 0,3 µg/l Anatoxine-A > LD* 	<ul style="list-style-type: none"> Microcystine > 13 µg/l Anatoxine-A > 40 µg/l Cylindrospermopsine > 6 µg/l 	<ul style="list-style-type: none"> Microcystine > 24 µg/l Anatoxine-A > 60 µg/l Cylindrospermopsine > 42 µg/l Saxitoxine > 30 µg/l
Maintien d'une activité normale sur le site	Maintien d'une activité normale sur le site – information sur site	<ul style="list-style-type: none"> Restriction des usages nautiques Activité interdite dans les zones de dépôts Consommation du poisson déconseillée 	<ul style="list-style-type: none"> Restriction Renforcée des usages nautiques Activité interdite dans les zones de dépôts Consommation du poisson déconseillée 	<ul style="list-style-type: none"> dépôts abondants d'algues et d'écumes avec une très grande quantité de cyanobactéries Activité nautique interdite

Mesure site : Vioreau Ouest

Date 24/06/2024 08/07/2024

Vioreau <LD <LD



Niveau 0	Niveau 1	Niveau 2	Niveau 3	Niveau 4
<p>Niveau 0 Pas de cyanobactéries présentes</p> <p>Maintien d'une activité normale sur le site</p>	<p>Niveau 1 En dessous des seuils de toxines</p> <p>Maintien d'une activité normale sur le site – information sur site</p>	<p>Niveau 2</p> <p>ou</p> <ul style="list-style-type: none"> ❖ Microcystine > 0,3 µg/l ❖ Anatoxine-A > LD* <ul style="list-style-type: none"> ➤ Restriction des usages nautiques ➤ Activité interdite dans les zones de dépôts ➤ Consommation du poisson déconseillée 	<p>Niveau 3</p> <p>ou</p> <ul style="list-style-type: none"> ❖ Microcystine > 13 µg/l ❖ Anatoxine-A > 40 µg/l ❖ Cylindrospermopsine > 6 µg/l <ul style="list-style-type: none"> ➤ Restriction Renforcée des usages nautiques ➤ Activité interdite dans les zones de dépôts ➤ Consommation du poisson déconseillée 	<p>Niveau 4</p> <p>ou</p> <ul style="list-style-type: none"> ❖ Microcystine > 24 µg/l ❖ Anatoxine-A > 50 µg/l ❖ Cylindrospermopsine > 42 µg/l ❖ Saxitoxine > 30 µg/l <ul style="list-style-type: none"> ❖ dépôts abondants d'algues et d'écumes avec une très grande quantité de cyanobactéries ➤ Activité nautique interdite